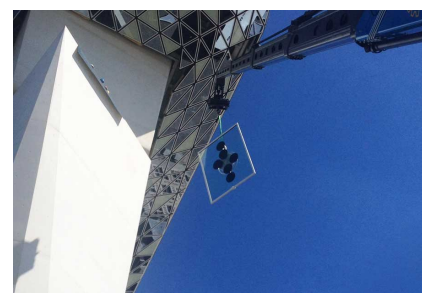
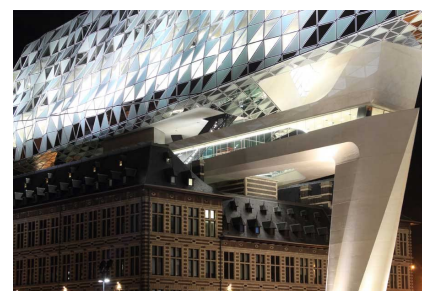
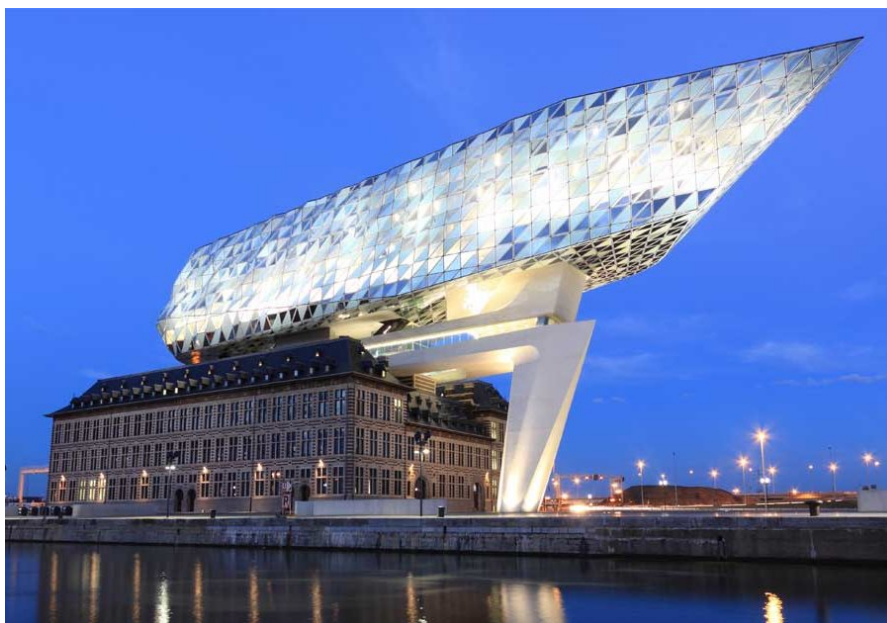


Havenhuis Antwerpen, België

Referencia

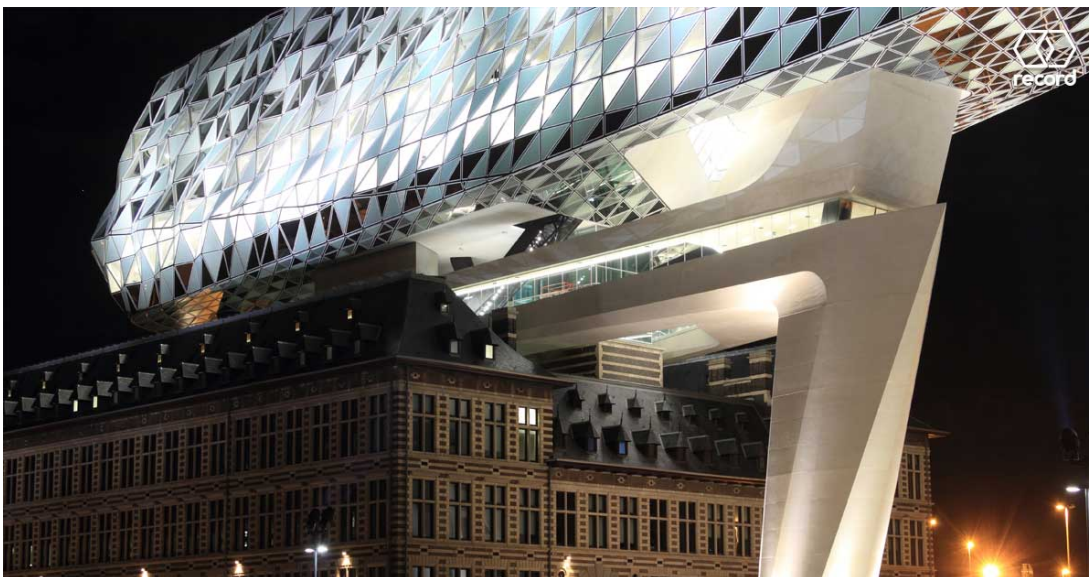
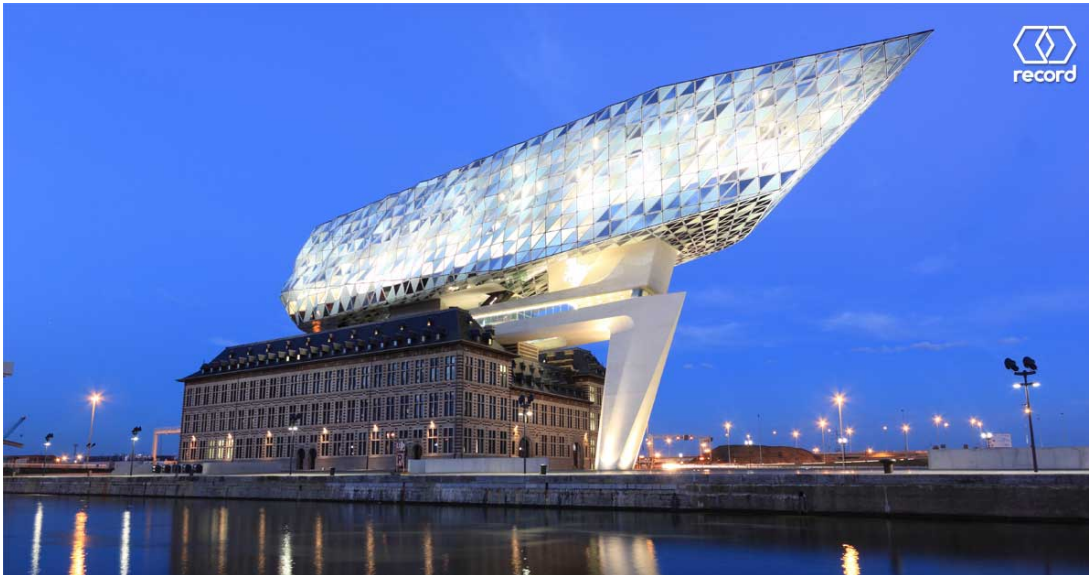


Het iconische Havenhuis te Antwerpen is een architectonisch kunstwerk, gebouwd boven de reeds bestaande bouwwerk, in de kenmerkende stijl van [architectenbureau Zaha Hadid](#). Het is een prachtige en niet te missen aanvulling van de skyline van deze internationale stad.

record voelt zich dan ook vereerd een bijdrage te hebben mogen leveren aan dit prestigieuze project van de welbekende en internationaal opererende architectenbureau. Passend bij dit ontwerp is bij de doorgang naar het terras een speciale onder een hoek staande (overhellende) maatwerkdeur geïnstalleerd. Middels een hoogwerker zijn de materialen voorzichtig op locatie gebracht. Verder zijn in dit pand ook de bekende record STA 20 automatische schuifdeuren te vinden. Doordat hoge gebouwen meer wind vangen zijn op deze locatie ook windsensoren toegepast die bij een bepaalde windbelasting de deuren automatisch sluiten.

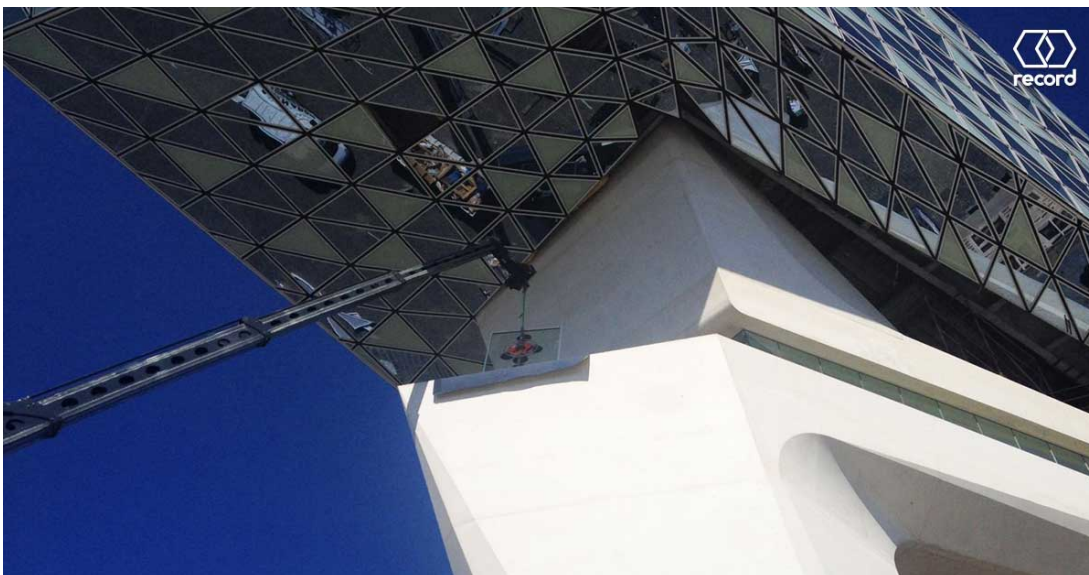
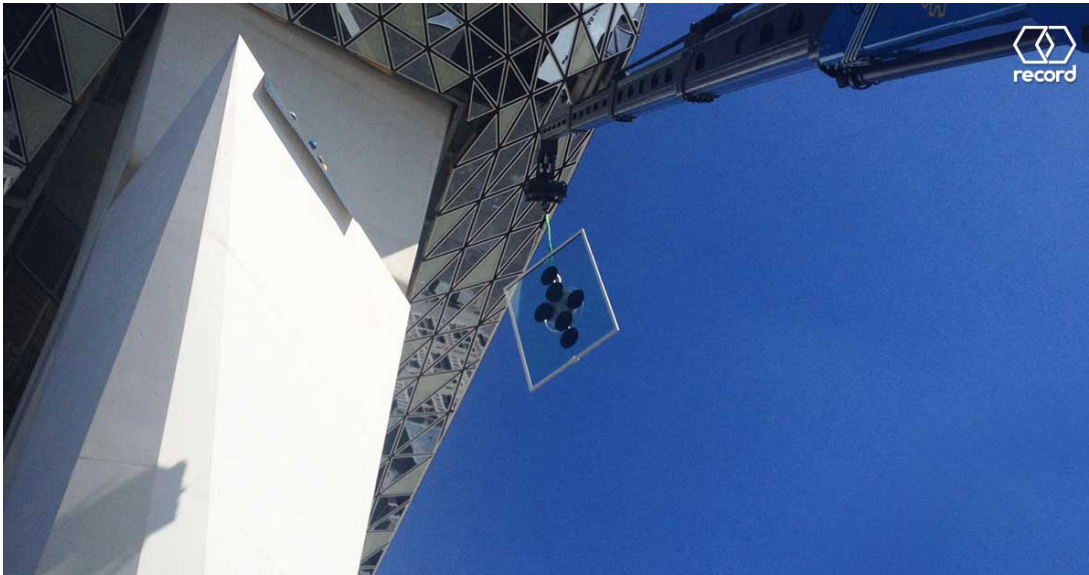
Havenhuis Antwerpen, België

Referencia



Havenhuis Antwerpen, België

Referencia



Havenhuis Antwerpen, België

Referencia

