

record colección

Las puertas automáticas – ¡Esto es record!



Colección

Contenido

- 03 Bienvenido a record
introducción
- 05 record portfolio
sistemas de portas automáticas
- 19 record system 20
el sistema de puerta automática futurista
- 33 record SAFECORD RC 2
protección y seguridad con la puerta antirrobo
- 37 record THERMCORD
las puertas automáticas de aislación térmica
- 47 record DFA 127
el mecanismo de referencia para puerta batiente
- 61 record C 127
transmisor instalado en el suelo para transmisiones de las puertas batientes
- 65 record FTA 20
las puertas automáticas plegables
- 69 record CLEAN
puertas automáticas para entorno con exigencias particulares
- 79 record GATES
persianas, rejas y puertas flexibles



record

your global partner for entrance solutions

Bienvenido a record

record – sistemas de puertas automáticas



Estimados Clientes

En 1953 comenzaba el primer capítulo de nuestra empresa con la comercialización de los mecanismos de puerta que fueron para la época completamente novedosos. A día de hoy, 60 años después, nuestros sistemas de puertas automáticas son utilizados por todo el mundo, estamos al cuidado de centenares de mantenimientos y, en más de 50 países, alrededor de 75000 mecanismos record más están siendo fabricados.

El grupo internacional record cuenta actualmente con más de 2000 colaboradores. Las 29 filiales han generado en 2015 una cifra de negocio de 325,5 millones de euros.

Nuestro grupo de empresas desarrolla, fabrica, distribuye, instala y mantiene los productos de alta calidad en el sector de la automatización de puertas así como en los edificios (comando y vigilancia de puertas), desarrolla igualmente todos los componentes de las puertas automáticas, comandos y aparatos periféricos en sus sedes de producción en Suiza, Estados Unidos, Alemania y en Francia – ¡un motor para el crecimiento sostenible de las últimas décadas!

Con nuestras filiales establecidas en Europa, Estados Unidos y en Asia y gracias a los años de experiencia en el sector de la mecánica, la tecnología de sensores, la electrónica y los softwares para puertas automáticas y productos periféricos, somos un socio fiable y competente.

En el desarrollo de nuestros productos como en todas nuestras prestaciones, las expectativas de nuestros clientes son el centro de nuestras preocupaciones. Estamos abiertos a métodos e ideas nuevas.

Con este ánimo, nuestro primer objetivo es la completa satisfacción de nuestros clientes gracias a la calidad de nuestros productos y de nuestras prestaciones, adquieren una

importancia fundamental. Aspiramos así a soluciones creativas, ya que solo una renovación constante de nuestra gama de producto y prestaciones podrá asegurar de forma duradera el éxito de nuestro grupo!

El asunto «mantenimiento y control» resulta para nosotros de una importancia singular.



La orientación de nuestros productos de la concepción hacia una extrema durabilidad va ocasionalmente unida a las disposiciones legislativas, modificadas a lo largo de los años. Con el fin de evitar inconvenientes a nuestros clientes, proponemos, con nuestros contratos de mantenimiento, las soluciones personalizables y diversas combinaciones, que les aportará un apreciable apoyo en sus obligaciones de conservación.

Nosotros aplicamos los principios de la economía de mercado y de la actividad lucrativa. En calidad de compañía cotizada en bolsa, tenemos en consideración los intereses a largo plazo de nuestros accionistas y nuestros asociados*.

Para el conjunto de nuestros procesos y de nuestras operaciones, buscamos permanentemente adoptar las líneas de conductas transparentes y de comportamientos ejemplares en materia de compromiso social y de responsabilidad ambiental.

Stefan Riva – CEO agta record ag



record

your global partner for entrance solutions

agta record ag – Allmendstrasse 24 – 8320 Fehrltorf – Switzerland

Tel.: +41 44 954 91 91 – e-mail: info@agta-record.com – web: www.agta-record.com

record.group



record
your global partner for entrance solutions

01/2020 – subject to technical modifications

Portfolio record

sistemas de puertas automáticas



Portfolio



record

your global partner for entrance solutions



Portfolio



record

your global partner for entrance solutions

record – sistemas de puertas automáticas

Al desarrollar, construir, distribuir, montar y mantener los sistemas de puertas automáticas desde hace más de 60 años, hemos adquirido una amplia experiencia – que nos permite consecuentemente encontrar gran cantidad de soluciones. Esta experiencia se refleja en nuestros sistemas de puertas automáticas en todas sus facetas y abre un amplio abanico de opciones de puertas, ofreciendo así para cada entrada un sistema de puerta automática adaptado a sus necesidades particulares.

¡Esto es record!

Ya sea la funcionalidad como salida de emergencia, cierre contra incendios o separación entre diferentes zonas climáticas, ya sea el confort como acceso sin obstáculo en las residencias de ancianos, entrada sin contacto en las salas de operación o acceso acogedor en las tiendas, ya sea el aspecto de seguridad como dispositivo de separación de personas, sistemas de paso unidireccional o esclusas en zonas sensibles o aún ya sea el papel representativo como puerta corredera telescópica, giratoria o arqueada: ¡Todo esto es record!

record system 20

Las puertas correderas clásicas de dos hojas, calificadas por nosotros de «estándar», son parte de las construcciones complicadas que forman parte de los productos sofisticados de alta tecnología, dotados de un concepto de seguridad complejo. Se componen así de nuestro record system 20 – una plataforma de comando común a nuestros nuevos modelos, que sirven de referencia en materia de seguridad, en primer lugar, gracias a la capacidad de interacción de los diferentes módulos, pero que permanecen sin precedentes en el ámbito del confort de utilización.

El record system 20 es utilizado en todas las puertas correderas así como en las puertas plegables y también es posible en las record FlipFlows. La integración de otro mecanismo de puerta en la plataforma de comando del record system 20 es admisible, lo cual permite demostrar de manera sorprendente su enorme versatilidad.

Igualmente, nuestros sistemas de puertas automáticas, en los que record system 20 no es utilizado como mecanismo para puertas batientes y las puertas giratorias, se benefician de los conocimientos adquiridos en el desarrollo del record system 20.

Su socio record

Las soluciones presentadas en este portfolio pueden solamente cubrir una pequeña parte de las posibilidades y sirven para dar una primera impresión de nuestro amplio programa de suministros. El socio record se acerca a usted y se pone a su disposición de forma voluntaria para responder a sus preguntas y aconsejarles en la concepción de su sistema de puerta automática.





Portfolio



record

your global partner for entrance solutions

record – puertas correderas automáticas

Nuestras puertas correderas pueden ser construidas de maneras muy diferentes: todas se distinguen por numerosos detalles, y solo el conjunto puede ser considerado como «típicamente record». Para usted, como cliente, la característica más marcada de nuestras puertas es su funcionamiento silencioso. Sin embargo, este funcionamiento silencioso, resultado de una concepción específica del mecanismo, no produce bien su efecto global si el movimiento completo de las puertas está en armonía con el silencio del deslizamiento. Y es precisamente aquí que nuestra experiencia del desarrollo se beneficia – una experiencia de 60 años.

Las puertas correderas automáticas son la base de nuestro éxito. No son solamente el tipo de puertas que nuestros clientes eligen con más frecuencia, son también las que ofrecen más variantes posibles.

Comenzando por la elección de los acristalamientos, el tipo de tratamiento de la superficie de los perfilados y los marcos o la posibilidad de crear la puerta en versión totalmente acristalada: la multiplicidad de posibilidades de elaboración impulsará su creatividad.

Puerta corredera lineal

Nuestras puertas correderas clásicas de una o dos hojas se encuentran en todos los ámbitos en los que las puertas correderas automáticas son utilizadas. Ofrecen una amplia apertura de 800 a 3000 mm y pueden, en la variante más robusta, soportar pesos de hoja de hasta 1 x 250 kg o 2 x 200 kg.

Igual de atractivas y fiables, aunque más impresionantes en su construcción y el engranaje de movimiento, son nuestras puertas correderas telescópicas de dos o cuatro hojas. Gracias a las hojas más estrechas, necesitan de aprox. 30% menos de espacio con respecto a las puertas correderas clásicas y pueden cubrir una anchura de apertura particularmente grandes hasta 4000 mm. El peso máximo de las hojas es de 2 x 170 kg para las puertas correderas telescópica unilaterales y de 4 x 130 kg para las bilaterales.

Puerta corredera radial

Las puertas correderas radiales resultan convenientes para ser integradas como un elemento de estilo en una fachada. Ofrecen la elegancia inigualable de una puerta giratoria, aunque son de construcción menos compleja que las correderas lineales, permitiendo así múltiples posibilidades de concepción. La puerta se puede adaptar a prácticamente cualquier radio y permite un doblamiento tanto hacia el interior como hacia el exterior.

Puerta corredera angular

Una entrada original, que se presenta siempre de manera extraordinaria. El ángulo puede ser escogido entre 90° y 180°, y puede ser dispuesto hacia el interior o hacia el exterior. Con los ángulos obtusos, este tipo de puerta suele ser aplicado en grandes radios al espacio de las puertas correderas arqueadas.





Portfolio



record

your global partner for entrance solutions

record – mecanismo para puerta batiente

El record DFA 127 es un sistema de transmisión utilizado generalmente para la automatización de puertas batientes. Se distingue por su técnica comprobada, su construcción compacta y su acción particularmente silenciosa, habitual de record. La construcción concebida para para el más amplio abanico posible de aplicaciones, lo convierte en un mecanismo de transmisión de gran calidad para las exigencias más diversas.

Uso universal

Estas propiedades son posibles gracias a su concepción modular, aunque sobre todo gracias a su funcionamiento electromecánico. El movimiento de transmisión de la puerta está motorizado cuando un resorte de compresión integrado en la cubierta es simultáneamente presionado. El movimiento contrario se realiza gracias a la energía acumulada en el resorte y, cuando sea necesario, puede ser asistido por motores. Un mecanismo inteligente permite un proceso de fuerza sobre toda el espacio pivotante, incluso sin asistencia del motor. Para esto es necesario, por ejemplo, desplazar de forma segura la puerta en posición final contra la resistencia de una corriente de aire correspondiendo así a las exigencias de la técnica de seguridad impuestas por las normativas.

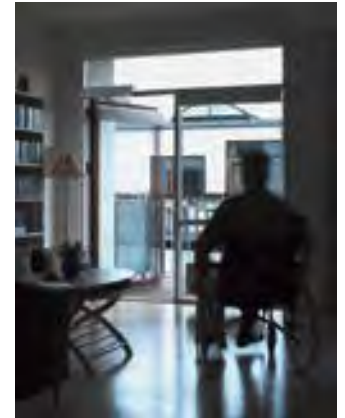
El record DFA 127 puede ser utilizado para grandes dimensiones de apertura-cierre de puerta EN4 a EN6. Las diferentes fuerzas de instancias necesarias se permiten ajustar directamente sobre el espacio con rapidez y precisión mediante una bisagra reglamentaria.

Siempre la mejor elección

Con las versiones FULL POWER y LOW ENERGY, el record DFA127 demuestra siempre la mejor elección misma si las exigencias son contradictorias. Muy potente, el FULL POWER, para mover una hoja de más de cien kg, limitada en cambio a una energía de desplazamiento de 1,6 julios para LOW ENERGY, con el fin de poder ser usado en con toda seguridad mismamente sin sensores. Para las aplicaciones de vías de emergencias y de protección de incendios, proponemos las versiones INVERS y FIRE. Se trata de otras variantes de transmisiones de puerta batiente electromecánicas record DFA 127 – siendo el aspecto exterior idéntico a las otras versiones.

Posibilidades de variación

- Doble puerta batiente con o sin transmisor Master / Slave.
- Modo economizador d energía –apertura a elegir entre una o dos hojas de puerta (apertura de enfermerías).
- Regulación secuencial de cierre incorporable para puertas contra incendios de dos hojas.
- Función esclusa para dos puertas individuales instaladas una al lado de la otra.
- Apertura orientada en el sentido de la marcha en los pasillos con circulación con doble sentido.
- Apertura o cierre sin corriente eléctrica.
- Apertura y cierre sin corriente





Portfolio



record

your global partner for entrance solutions

record – puertas giratorias automáticas

Las puertas giratorias representan sin duda la insignia de nuestro portfolio. Esto no es el resultado de sus dimensiones imponentes sino de la destacable riqueza de interpretación y de declinación del concepto que las puertas giratorias ofrecen a los arquitectos.

Sectores de aplicación

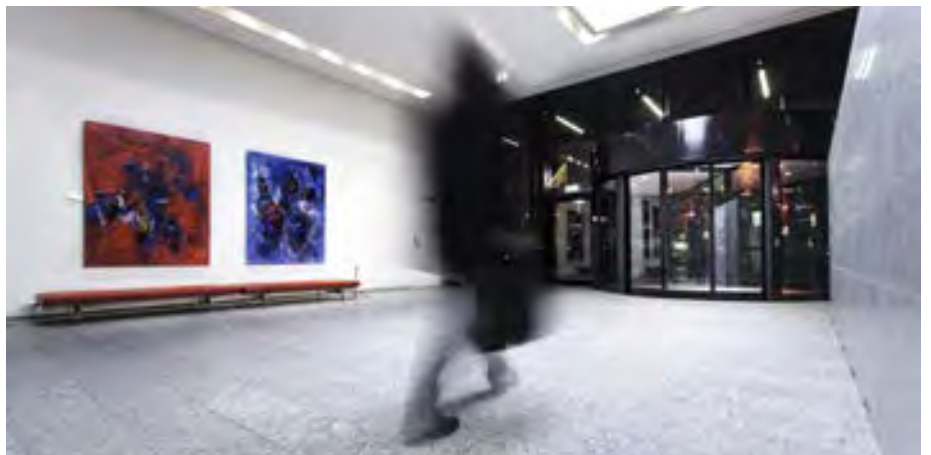
Una puerta giratoria es sin duda la primera elección cuando se trata de prevenir las corrientes de aire, del ruido, de la suciedad y de las variaciones térmicas. Particularmente en la lucha contra las corrientes de aire, las puertas giratorias han sido las más eficientes. Los otros sistemas de entrada, como por ejemplo, dos puertas correderas montadas contiguamente, no pueden rivalizar con las giratorias a este nivel de calidad. De este modo, gracias a la importante reducción de los cambios térmicos, los gastos de calefacción y de climatización, son considerablemente reducidos.

Tareas

Las puertas giratorias son siempre unas piezas únicas. Teniendo en cuenta el hecho de que son mucho más integradas en el aspecto arquitectónico general y son tomadas en cuenta antes de su concepción, caso que no es habitual en los otros sistemas de puertas automáticas. Por lo tanto, es evidente que usted no solo dispone solamente de una amplia libertad de concepción respecto al término práctico, sino que además, puede tener acceso a una amplia gama de posibilidades en materia de elección de los materiales y de revestimiento de la superficie. Las puertas giratorias record están disponibles según la aplicación en dos, tres o cuatro hojas, además de una extensa selección de opciones. Las acristaladas integralmente, las de cierre nocturno interiores o exteriores o los mecanismos subterráneos componen la parte conceptual, mientras que la unidad de comando BDE-D, adaptada del resto de sistemas de puerta, culminando en el aspecto confortable del uso. La seguridad del funcionamiento está garantizada a su más alto nivel por un aparato de comando de última generación, que reconoce con fiabilidad las situaciones potencialmente peligrosas gracias a los numerosos sensores interconectados y desencadena de esta forma una inmediata parada de emergencia.

Posibilidades de variación

- Dos, tres o cuatro hojas
- Diámetros de 1600 a 7000 mm
- Construcción aluminio, metal, acero inoxidable o acristalamiento completo
- Tintes RAL o Eloxal a elección
- Transmisor clásico fijado al techo o instalado en el suelo
- Vidrieras integradas en las hojas o en el centro
- Cierre nocturno
- Cubierta de aire integrado o separado





Portfolio



record

your global partner for entrance solutions

record – puertas plegables automáticas y sistemas de paso

Con nuestras puertas plegables y las variantes que se derivan, cubrimos otro principio de apertura para puertas automáticas.

record FTA 20

Si en la zona de paso el espacio disponible para la hoja en posición abierta es limitado y el empleo de puertas correderas está descartado, una puerta plegable ofrece la posibilidad de una solución automatizada. La anchura del paso es prácticamente conservada tal cual. Por otro lado, una puerta plegable es relativamente fácil de instalar y se integra de manera idónea en los correderos. Además, la anchura total de la puerta plegable está realizada en la variante unilateral o bilateral. Es particularmente apreciada en la restauración como paso entre el aparador o la cocina y el salón del restaurante; sin embargo, es igualmente más utilizada estos últimos años para separar la sala «fumadores», siguiendo la aplicación de la legislación sobre la protección de los no fumadores.

La función «Break-out» (FBO) ofrece una opción particular, que permite utilizar la record FTA como puerta de emergencia teniendo en cuenta las reglamentaciones locales especificadas. Como con el SOI (sistema de apertura integral) de nuestras puertas correderas automáticas, las hojas de las puertas FBO pivotan en el sentido de fuga, abriendo así con toda rapidez la vía de escape.



record FlipFlow

La record FlipFlow es una evolución de la puerta plegable en su propio grupo de productos. En las zonas de seguridad sensible, como los aeropuertos, las FlipFlows sirven a la regulación automática de los flujos de personas procedentes de las zonas públicas en dirección de las zonas seguridad impidiendo así todo acceso no controlado.

Estos sistemas de paso unidireccional son atravesados en una sola dirección, uno después del otro. Los intentos de pasar las FlipFlows en sentido inverso son detectados por un sistema de sensores inteligentes, que activan una alarma que automáticamente cierra y bloquea las puertas y barreras en el sentido contrario.

Siguiendo las exigencias de seguridad, las FlipFlows son utilizadas con una o dos puertas y / o barreras. Diversos modos operatorios a elegir permiten reaccionar rápidamente a las situaciones de seguridad cambiantes. Por ejemplo, el modo Free-flow sirve a la gestión rápida de personas, y la record FlipFlow no se cierra si una persona se queda en el espacio o se mueve en el sentido contrario a la dirección prevista. El modo esclusa, por contra, de concepción restrictiva, hace oficial el dispositivo de separación de personas, en el cual una puerta está siempre obligatoriamente cerrada, esto impide igualmente de forma eficiente el lanzamiento de objetos. Un intercambio automático de un modo al otro en función del número de personas está también disponible.





Portfolio



record

your global partner for entrance solutions

record – aplicaciones especiales

record ofrece igualmente soluciones para puertas de emergencia o de construcciones muy específicas.

Sistemas de salidas de emergencia

La ejecución redundante (RED) homologada al plan internacional para las puertas de emergencia comprende un doble transmisor, dos comandos combinados pero independientes uno del otro y una batería para ejecutar un movimiento de urgencia en caso de corte de la corriente. Para la homologación como vía de socorro en Gran Bretaña y en Dinamarca, el mecanismo está equipado de Battery-Monitoring (BAT). El sistema de apertura CO48 previsto para el mercado francés, con condensador de fuerza mecánica, está igualmente disponible.

Las puertas correderas estándares y las puertas plegables son propuestas con apertura integral (SOI). Las hojas pivotan en el sentido de la salida y liberan así el paso lo mejor posible. En el caso de las hojas laterales, éstas pueden estar también integradas en el SOI (serie en caso de sistema salidas de urgencias).

Aplicaciones especiales

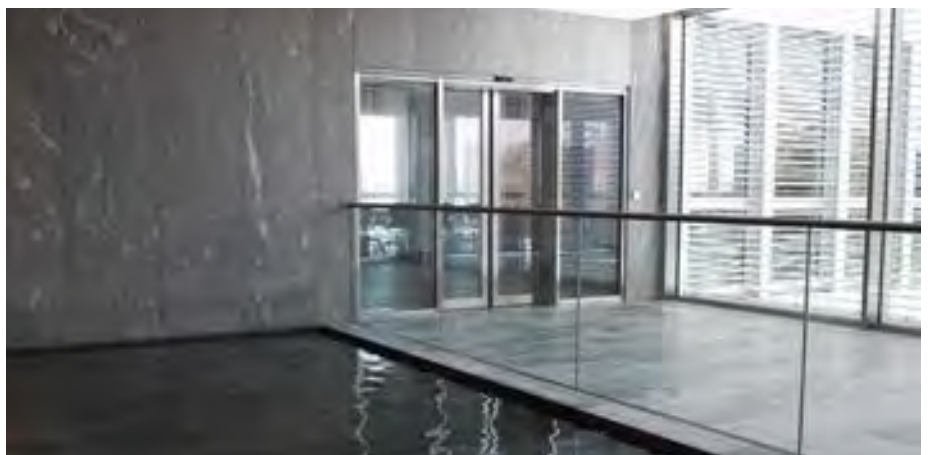
record CLEAN diseña una serie de modelos de puertas automáticas que son aplicadas cuando las características claramente definidas en materia de cierre hermético son exigidas. Este es el caso en el ámbito médico para las salas de operación, donde nuestras puertas sostienen la observación de las exigencias relacionadas a un entorno esterilizado para su cierre hermético y las posibilidades de limpieza con toda facilidad. Las puertas correderas de cierre esterilizado están disponibles en versión unilateral o bilateral.

Nuestra puerta corredera con resistencia a la fracturación SAFECORD 20, con dispositivo antirrobo eficaz pero discreto, está certificada por el instituto tecnológico ifi Rosenheim y satisface a la clase de resistencia RC 2. Sus características son, además del bloqueo múltiple, el mecanismo de rodamiento reforzado y el raíl en el suelo continuo, un acristalamiento laminado de seguridad y un marco reforzado por placas de acero.

Puertas de enrollamiento rápida

La puerta de enrollamiento rápido record SPEEDCORD con protección contra los impactos es utilizada en el interior de los centros de distribución o en las empresas de logística.

SPEEDCORD es utilizada para conectar por ejemplo las zonas de almacenaje a temperaturas diferentes. La gran velocidad de apertura y cierre de un periodo de duración de apertura muy cortos, por lo que limita el cambio térmico, y por otro lado la lograda eliminación del tiempo de espera delante de la puerta. El tamaño máximo de 3 000 x 3000 mm con una altura reducida del mecanismo de 236 mm permite abarcar un amplio campo de aplicaciones.



Contacto

→ España

record puertas automaticas s.a.
Madrid: C/ Sisonos, 2, nave 54, 28320 Pinto, Madrid – tel. 914 99 08 80

Barcelona: C/ Francesc Vila, 20, 08173 Sant Cugat del Vallès, Barcelona. – tel. 936 74 26 50
info@record.es – web: www.record.es

→ Switzerland

record Türautomation SA – Allmendstrasse 24 – CH-8320 Fehraltorf
tel.: +41 44 954 91 91 – e-mail: info@record.ch – web: www.record.ch

Headquartered in Switzerland, the record group sells its products and services across the globe and has subsidiaries in many countries.

Global sales and service contacts: www.record.group/countries



record

your global partner for entrance solutions

record system 20

el sistema de puerta automática futurista



system 20



system 20



record

your global partner for entrance solutions

record system 20 – Características

Con el record system 20 ha nacido por primera vez un sistema interactivo, que combina a la vez una mejora en servicio simplificado, una utilización intuitiva, una gran fiabilidad así como una seguridad de funcionamiento todavía más rentable.

Propiedades

Sobre la base de record system 20, proponemos una multitud de variaciones de puertas, que se basan sobre los mismos componentes. El resultado de un montaje rápido y de fiables costes de mantenimiento.

El record system 20 responde a las exigencias de la Directive Machines 2006/42/EG, de la norma EN 16005 así como de todas las otras normas pertinentes.

Aplicaciones estándares

El record system 20 cubre prácticamente toda la gama de aplicaciones. Así, las puertas estándares de una o dos hojas o nuestras puertas telescópicas a dos o cuatro hojas, pero también las puertas correderas arqueadas o giratorias, las puertas angulares, así como las puertas plegables, especializadas en economizar el espacio, todas son ejecutadas sobre la base record system 20.

Aplicaciones especiales

Las aplicaciones especiales presentan una multitud de variantes. Entre nuestros productos record system 20, existen igualmente versiones para salidas de emergencia o altas especializaciones para aplicaciones a medida.

Sus ventajas

Descubra con el record system 20 un sistema de puerta automática de última generación. Gracias a las propiedades habituales de record, el silencio de funcionamiento destacable y una exigencia de calidad propia a toda construcción suiza, mantenemos con este nuevo sistema innovador nuestra posición de líderes en el ámbito tecnológico.

Mantenimiento y control

Nuestras 29 filiales están presentes en más de 50 países con alrededor de 700 agentes de mantenimiento competentes y periódicamente formados a las diferentes evoluciones tecnológicas.

Los contratos de mantenimiento, modulables en función de la normativa y las necesidades de cada uno, aseguran durante un gran período de años el funcionamiento perfecto y la manutención del valor de la instalación.

Los colaboradores de nuestras líneas directas se encargarán con placer de informarle y de ayudarle o enviarle de inmediato el técnico record que se encuentre más próximo de su instalación. De esta manera, una asistencia rápida es garantizada y tiempos de espera pueden ser evitados.





system 20



record

your global partner for entrance solutions

record system 20 – Propiedades

Sobre la base del record system 20 podemos realizar variedades de puertas muy diferentes. Resulta un sistema modular extremadamente flexible, se puede adaptar a las situaciones más opuestas todo basado sobre los mismos componentes. Este sistema disminuye la duración del montaje y reduce los gastos de mantenimiento.

Mecánica

El silencioso funcionamiento es sobre todo lo más llamativo de nuestras puertas automáticas. La combinación de la correa corta y oscilante, de rodillos de plástico antirruido y resistentes al desgaste, de raíles de rodamiento con aislante acústico, de poleas de emisión provistas de rodamiento a bolas y guías en el suelo con marcos de cierre que dan lugar a un funcionamiento particularmente silencioso

Electrónica

El record system 20 dispone de la capacidad de conectar sus componentes en comunicación entre ellos de manera interactiva, esto consolida el nivel de seguridad. La capacidad de comunicación entre mecanismo, sensores y unidad de comando, permite una supervisión constante de los estados de los componentes individuales.

El estado del funcionamiento del sistema de puerta y de sus componentes electrónicos individuales es así continuamente sometido al control del nivel del aparato de comando. Gracias a la facultad de aprendizaje del aparato, las disfunciones son siempre reducidas. El comando de la puerta se efectúa por medio de una pantalla retroiluminada con gráfica y navegador intuitivo con texto claro y en la lengua del país- opcional con interruptor a llave complementario.

Diseño

Para el record system 20 se utilizan los marcos en aluminio de una profundidad de 20 mm para un solo cristal de 10 mm o de 32 mm para un cristal aislante de 24 mm, que asegura la mayor transparencia posible.

Los marcos para comercios de 65mm pueden también ser empleados. Tanto los marcos de recubrimiento pueden ser anodizados o metalizados por pulverización. Para las versiones normales como para las versiones DUO o RED, la altura del mecanismo es elegida de 108 o 150 mm; esta altura pasa a 200mm para las versiones reforzadas STA20-200 y STA 22. El mecanismo puede ser montado sobre el dintel, entre los muros o integrado al techo.



	Puerta corredera estándar lineal		Puerta corredera telescópica lineal	
Tipos de puerta	E-STA (1 hoja)	D-STA (2 hojas)	E-TSA (2 hojas)	D-TSA (4 hojas)
Anchura apertura(mm)	800 – 3000mm	800 – 3000mm	800 – 3000mm	1 200 – 4000mm
Altura de paso (mm)*	3000mm	3000mm	3000mm	3000mm
Peso de hoja max. (kg)	1 x 150kg	2 x 120kg	2 x 90kg	4 x 80kg
Como versión DUO / RED	1 x 150kg	2 x 150kg	2 x 120kg	4 x 90kg
Reforzado (20-200 / 22)	1 x 200 / 1 x 250kg	2 x 150 / 2 x 200kg	2 x 130 / 2 x 170kg	4 x 90 / 4 x 130kg
Recomendaciones de utilización	Automatismo de puerta a una hoja para espacios reducidos	Para las exigencias las más frecuentes	Para una anchura de paso máxima en un espacio reducido	Pour entradas elegantes y de gran anchura de paso





system 20



record

your global partner for entrance solutions

record system 20 – aplicaciones estándares

Para cada aplicación, el sistema record system 20 tiene la solución apropiada. Que nuestras puertas estén realizadas en versión estándar o telescópica, que sean encargadas en versión plegable, ideal para los espacios reducidos, la formidable polivalencia del record system 20 cubre completamente todas estas versiones.

Puerta corredera lineal

Nuestras puertas correderas estándares de una o dos hojas están presentes en todos los sectores, donde las puertas automáticas correderas están en práctica. Las puertas correderas estándares tienen una anchura de apertura variando entre 800 a 3000 mm y pueden desplazarse, para que la variante más robusta de hojas pese hasta 2 x 200 kg. Las puertas correderas pueden igualmente ser telescópicas de 2 o 4 hojas. Una de las ventajas de esta concepción, es el ahorro de espacio para la contracción de las hojas: un 30 % economiza una anchura de paso idéntica en comparación con una puerta estándar. Otra ventaja, es la posibilidad de tener anchuras de apertura hasta 4000 mm.

Puerta corredera radial

Las puertas correderas redondeadas o arqueadas constituyen uno de los elementos de estilo más destacables de una fachada. Ofrecen la elegancia privilegiada de una puerta giratoria, además, resultan mucho menos complejas, y permiten una gran libertad de concepción. La puerta puede ser adaptada a prácticamente todos los radios pudiendo tener tanto curvas hacia el interior como hacia el exterior.

Puerta corredera angular

Una entrada original que seduce por su aspecto extraordinario. El ángulo puede ser elegido entre $\geq 90^\circ$ y $< 180^\circ$ y ser de regreso o de saliente.

Puerta plegable

Una puerta plegable es utilizada cuando queremos preservar al máximo la anchura de paso. Puede ser previamente montada y integrarse correctamente en el hueco de paso existente. En la restauración, el paso entre cocina y salón es un ejemplo habitual de sus aplicaciones.



	Puerta corredera radial	Puerta corredera angular	Puerta plegable
Tipos de puerta	1 o 2 hojas	2 hojas	2 o 4 hojas
Anchura apertura	800 – 3000mm	800 – 3000mm	800 – 2000mm
Altura paso*	3000mm	3000mm	2500mm
Peso de hoja max.	1 x 200 or 2 x 100kg	2 x 120kg	2 x 37.5 or 4 x 37.5
Como versión DUO / RED	1 x 250 or 2 x 200kg	2 x 200kg	–
Recomendaciones de utilización	Para soluciones entradas elegantes	Para entradas originales	Para espacios estrechos y post-montajes fáciles





Leistung
schlüssel

Leistung
schlüssel

Leistung
schlüssel

system 20

record system 20 – aplicaciones especiales

Nuestros productos record system 20 están también disponibles en versiones salidas de emergencia o altamente especializadas para las aplicaciones a medida.

Sistemas de salida de emergencia

La versión redundante (RED) consiste en un doble automatismo, dos comandos independientes el uno del otro y una batería destinada a asegurar un movimiento de emergencia en caso de fallo de corriente. En Gran Bretaña y en Dinamarca, el automatismo con battery-monitoring (BAT) está aprobado como sistema de vías de evacuación. Proporcionamos igualmente el sistema de apertura por reserva de energía (CO48), destinado al mercado francés.

Las puertas correderas estándares y las puertas plegables pueden ser proporcionadas en versiones con apertura integral (SOI). Las hojas de puerta pivotan en el sentido de la salida y liberan de esta manera el paso con la mayor anchura posible. En el caso de hojas laterales, pueden ser también integrados en el SOI (de serie en caso de sistema de vías de emergencia).

Aplicaciones especiales

The record CLEAN series of automatic door models are used when there are requirements for hermetic seals with clearly defined properties. It is often the case in the medical field, for instance in operating theatres, that our doors support the maintenance of a sterile environment by their hermetic closing and easy-to-clean qualities. These tightly closing sliding doors are available as single or twin leaf models.

The German Institute IFT Rosenheim has certified the record SAFECORD RC 2, our burglar resistant sliding door, to resistance class RC 2, i.e. providing effective but unobtrusive protection against intruders. In addition to multi-point locking, reinforced running gear and continuous floor guides, this model also features special laminated safety glass and a framework reinforced with steel plates.

Otras soluciones

Además, aparte de record system 20, podemos ofrecerles las aplicaciones que le interese. Tenemos automatismos record para puertas batientes, de sistemas de paso en sentido único o de majestuosas puertas giratorias, su socio record le ofrece informaciones, asesoramiento y servicios.



Sistemas de salida de emergencia			
Tipos de puerta	RED	BAT (UK, DK)/CO48 (F)	SOI
Puerta corredera estándar	●	●	●
Puerta corredera telescópico	●	●	
Puerta corredera radial	●	●	
Puerta corredera angular	●	●	
record SAFECORD 20	●		
Puerta plegable			●





system 20



record

your global partner for entrance solutions

record system 20 – sus ventajas

El record system 20 constituye una nueva generación de sistemas de puertas automáticas. Son avances realizados en los conceptos sometidos a pruebas por nuestros ingenieros y han desarrollado numerosas ideas innovadoras preparadas para ser lanzadas al mercado.

Desarrollo interno

Los resultados del pensamiento innovador están relacionados a tales características como que la anchura de apertura adaptable a la frecuencia de paso o la posibilidad de ocultar las señales indeseables en la zona del sensor.

Gracias al hecho de que record es de los pocos fabricantes de puertas automáticas que desarrollan y producen para sí mismo los comandos y los sensores, por esto, pueden ser idóneamente concebidos en función de nuestros productos de las fases de planificación. Es la condición sine qua non para proporcionarles un software de comando en perfecta adecuación con nuestras puertas.

Nuestros sensores y órganos de activación combinados radar / infrarrojo o exclusivamente radar incluso infrarrojo activo – están disponibles en versión visible o encajada. La destacable capacidad de aprendizaje del sistema permite garantizar una seguridad de funcionamiento excepcionalmente elevada. Las activaciones intermitentes – o ghosting – relacionadas al cierre de las hojas pueden ser así completamente eliminadas.

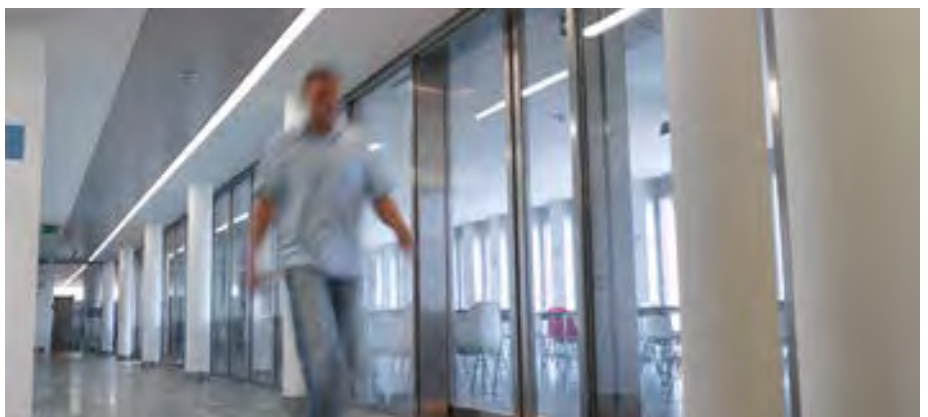
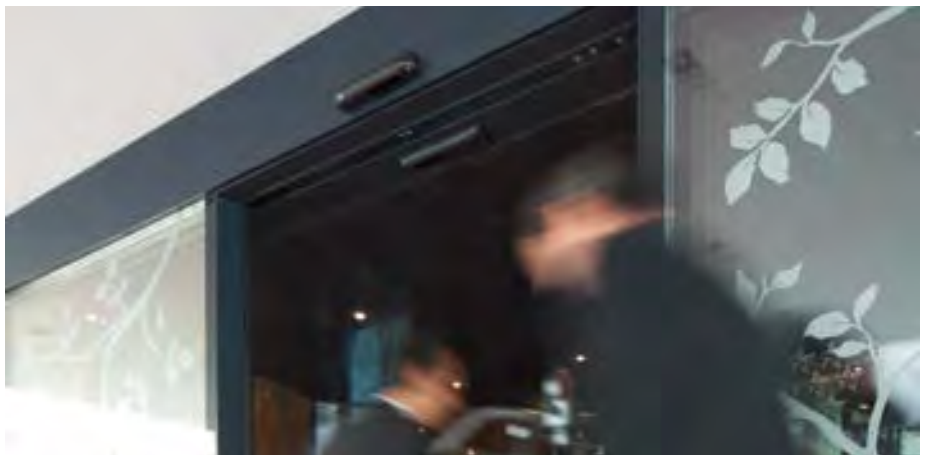
Montaje más rápido

De la flexibilidad sobre la reducción de la complejidad de una instalación pero también las posibilidades de reducir la duración del montaje gracias a una tasa elevada de prefabricación del automatismo han conducido al desarrollo del empuje manual.

Al haber concebido con coherencia el concepto de automatismo para empuje manual, ahora puede ser propuesto para la mayoría de las puertas lineales, mismamente para presentar una altura de habilitación de solamente 108 mm.

Mecánica de primera clase

Nos hemos esforzado en concebir una puerta que ofrezca en sus procesos de apertura y de cierre, el funcionamiento más silencioso que fuera posible. Este silencio de deslizamiento destacable resulta un signo de alta precisión y adaptación perfecta entre los materiales utilizados, y se refleja en el rodamiento armonioso del movimiento de las hojas.



Opciones y accesorios



record system 20

- Puerta corredera estándar, de 1 o 2 hojas
- Puerta corredera telescópica, de 2 o 4 hojas
- Puerta corredera redondeada o arqueada
- Puerta corredera angular
- Puerta plegable
- Soluciones específicas de puertas correderas



Sistemas de salida de emergencia

- Redundante (RED)
- Reserva de energía eléctrica BAT (UK, DK)
- Reserva de energía mecánica CO 48 (F)
- Sistema de apertura integral (SOI)

Variantes de montaje

- Sobre el dintel, móvil o en el techo



Peso de hoja máximo

- Correderas estándar [DUO / RED] : E-STA 1 x 150 kg [1 x 150 kg], D-STA 2 x 120 kg [2 x 150 kg]
- Correderas telescópicas [DUO / RED] : E-TSA 2 x 90 kg [2 x 120 kg], D-TSA 4 x 80 kg [4 x 90 kg]
- Versiones reforzadas STA 20-200 [STA 22] : E-STA 1 x 200 kg [1 x 250 kg], D-STA 2 x 150 kg, [2 x 200 kg], E-TSA 2 x 130 kg [2 x 170 kg], D-TSA 4 x 90 kg [4 x 130 kg]



Sistemas de perfilados para hojas, impostas y partes fijas

- Aluminio 20 mm para cristales simples 10 mm
- Aluminio 32 mm para cristales aislantes 24 mm
- THERMCORD 38 mm para cristales aislantes 30 mm
- Perfilados de fabricación externa hasta 65 mm



Tratamiento de las superficies

- Por pulverizado en el color RAL de su elección
- Incoloro o anodizado



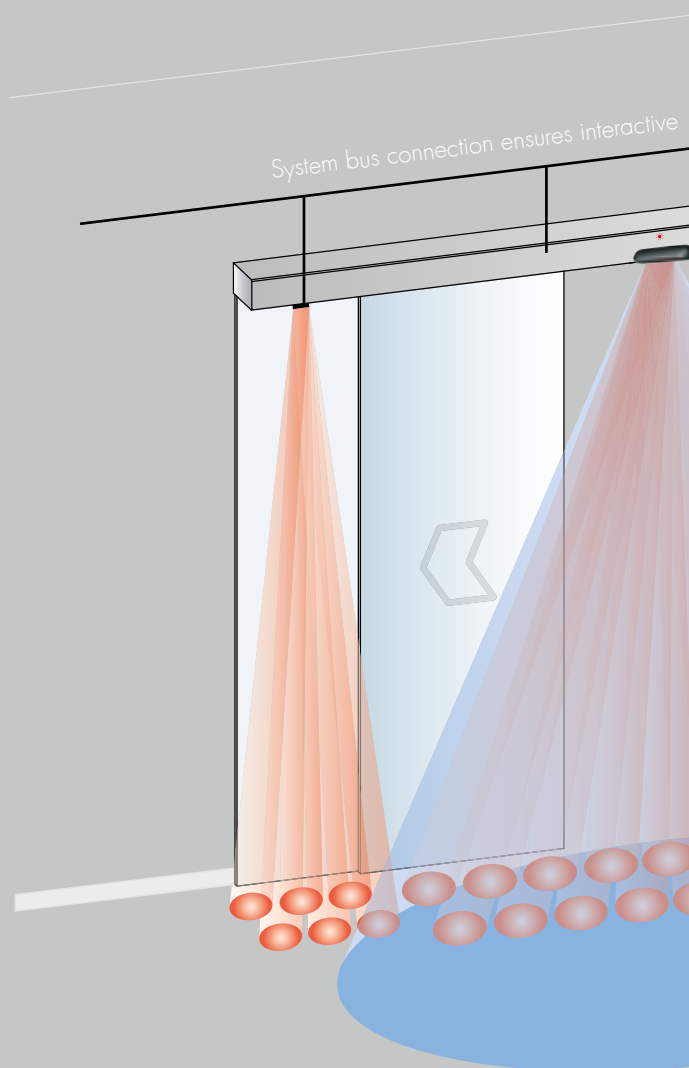
Aparato de comando (STM)

- Comando con microprocesador 32 bits, autoaprendizaje
- Deslizamiento controlado y regulable de los movimientos de hojas
- Consumo de energía reducido pese a un automatismo extremadamente potente



Revestimiento del mecanismo

- Altura 108 o 150 mm
- 200 mm altura del mecanismo en las versiones reforzadas STA 20-200 et STA 22
- Revestimiento debajo del perfilado o en varias partes

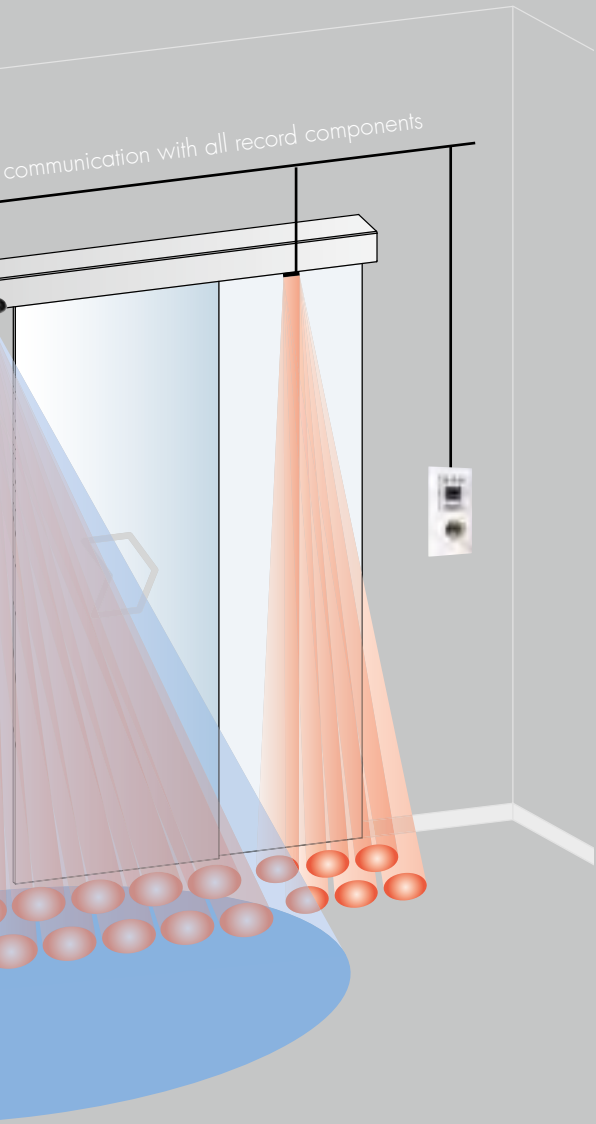


Opciones antirrobo-antirruptura

- record SAFECORD 20 corredera resistente a la efracción (homologado RC 2)
- Bloqueo múltiple (MPV)
- Raíles en el suelo (acero inoxidable)
- Raíles de seguridad
- Cerraduras en el suelo (mecánicas)

Opciones especiales

- Señalización de bloqueo óptico (OVA)
- Ancho de apertura conectado a la frecuencia de paso (TOWA)
- Timbre
- Supervisión del bloqueo
- Otras opciones posibles según interés del cliente



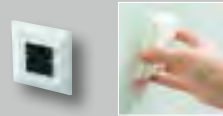
Órganos de activación y sensores de seguridad

- RAD 290 (detector de movimiento)
- AIR 290 (sensor de movimiento de infrarrojo activo / detector de presencia)
- RIC 290 (sensor combinado)
- Detector de proximidad (infrarrojo)



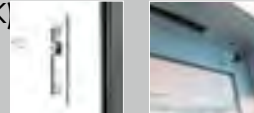
Interruptores y comunicadores

- Órgano de activación por radio EASY OPEN
- Mando a distancia para RADAR
- Sensor de infrarrojo pasivo PIR



Contacto pivotante a llave (SSK)

- Ensamblado o telecomando



Desbloqueo manual

- HEI (interior)
- HEA (exterior)

Batería para movimiento y servicio de seguridad

- Disponibles de diferentes capacidades



Bloqueo

- Bloqueo a cerrojo motorizado (VRR 20)
- Bloqueo múltiple (MPV)
- Retención en cerradura magnética



Hoja de protección

- Protección elegante contra el punzamiento



SISTEMA CONTRA INCENDIOS

- Diversos sistemas específicos para cada país E 30, EI 30



Caja de comando

- BDE-D (con pantalla retroiluminada)
- Entregable en versión estrecha o en variante cuadrada para marcos de anclaje estándar
- Bajo demanda con interruptor a llave



system 20

Datos técnicos

	Puerta corredera estándar		Puerta corredera telescópica	
	E-STA (1 hoja)	D-STA (2 hojas)	E-TSA (2 hojas)	D-TSA (4 hojas)
Dimensiones				
mecanismo p x h con parte fija (mm)	194 x 108 / 150 or 197 x 200		259 x 108 / 150 or 262 x 200	
p x h sin parte fija (mm)	157 x 108 / 150 or 160 x 200		222 x 108 / 150 or 225 x 200	
Movimiento de puerta	1.5 s to 0.7 m	1.0 s to 0.7 m	1.5 s to 0.7 m	1.0 s to 0.7 m
Conexión eléctrica	230V / 50 / 60Hz / 100W			
Temperatura ambiente	-15 °C hasta +50 °C			
Unidad de comando	Visualización gráfica retroiluminada			
Modos de funcionamiento	<ul style="list-style-type: none"> → Automática → Apertura permanente → Manual → Sentido único → Bloqueado 			
Funciones opcionales	<ul style="list-style-type: none"> → Funciones de economizador de energía (automatismo de anchura de paso TOWA) → Configuración de puerta específica al cliente → Bloqueo del comando → Timbre 			
Opciones	<ul style="list-style-type: none"> → Apertura o cierre de emergencia (configuraciones programables) → Caja de comando BDE-D, versión estrecha → Contacto pivotante a llave (SSK) → Órganos de activación record : RAD 290, RIC 290, AIR 290 con conexión al sistema de bus record → Señalización de bloqueo óptica (OVA) → Bloqueo manual del lado exterior o interior de la puerta → Supervisión de bloqueo → Botón de parada de emergencias → Batería para movimiento o servicio de emergencia en caso de corte de corriente → Sistema de vías de evacuación homologado → Revestimiento de mecanismo abatible o en varias partes → Módulo ampliación de funciones (FEM) 			
Variantes de montaje	Sobre dintel, portátiles o en el techo			

→ España

record puertas automaticas s.a.
Madrid: C/ Sisonos, 2, nave 54, 28320 Pinto, Madrid – tel. 914 99 08 80

Barcelona: C/ Francesc Vila, 20, 08173 Sant Cugat del Vallès, Barcelona. – tel. 936 74 26 50
info@record.es – web: www.record.es

→ Switzerland

record Türautomation SA – Allmendstrasse 24 – CH-8320 Fehraltorf
tel.: +41 44 954 91 91 – e-mail: info@record.ch – web: www.record.ch

Headquartered in Switzerland, the record group sells its products and services across the globe and has subsidiaries in many countries.

Global sales and service contacts: www.record.group/countries



record SAFECORD RC 2

protección y seguridad con la puerta antirrobo



SAFECORD RC 2



record

your global partner for entrance solutions

record SAFECORD RC 2

puerta corredera lineal automática con protección contra las efracciones conforme a RC 2

La record SAFECORD RC 2 ha sido desarrollada para responder a las necesidades de seguridad mayores de los usuarios que igualmente valoran el funcionamiento práctico de una puerta automática convencional.

record SAFECORD RC 2

Después de haber realizado ensayos satisfactorios, la record SAFECORD RC 2 ha sido homologada en junio de 2013 como puerta resistente a efracciones, clase RC 2 según la normativa EN 1627:2011. Podemos mencionar como propiedades destacables, la integración completa de las modificaciones aportadas con el fin de aumentar la seguridad en relación con el aspecto exterior de la puerta inalterable y el bloqueo completo, también y siempre práctica, con presionar sobre el botón de la caja de comando record BDE-D suministrada en serie.

La transmisión y el comando siguen siendo los componentes estándares, que hacen que los costes adicionales de la SAFECORD se distribuyan exclusivamente sobre las medidas adoptadas para mejorar la seguridad.

Hemos dotado la SAFECORD de funcionalidades particulares que, en su conjunto, forman una buena protección contra la efracción. La clase RC 2 dispone, en contraste con las exigencias más bajas de la clase RC 2 N, de una hoja especial resistente a los impactos. Con la SAFECORD, record supera las exigencias mínimas de la normativa y utiliza el cristal estándar VSG P5A que corresponde a la clase superior. Esto se traduce por un impacto positivo sobre la estabilidad global de la instalación de la puerta, que ha permitido obtener un margen

de seguridad confortable.

Medidas de protección contra la efracción

Las medidas de reforzamiento de la construcción de la puerta incluyen todos los puntos críticos de ataque:

- cristal laminado de seguridad P5A según la normativa EN 356
- mecanismo de deslizamiento modificado con protección antiforzamiento.
- Estructura reforzada sobre las partes laterales, las hojas y los bordes de cierre

Otra de las modificaciones constructivas específicas es que la record SAFECORD RC 2 ha sido equipada por elementos de seguridad que le puede ordenar igualmente para otras puertas sin especificación SAFECORD prácticamente de la misma manera. Entre ellos:

- bloqueo múltiple record MPV
- raíl en el suelo de acero inoxidable
- guía continua en el suelo

Según las exigencias de la clase de resistencia RC 2, estas medidas adicionales ofrecen una resistencia suficiente a un intruso ocasional para que le interrumpa la tentativa de robo o para retenerlo el tiempo necesario para que el personal de seguridad tenga posibilidad de intervenir ante la intrusión.

SAFECORD se abre en el sentido opuesto con la misma ligereza que a su vez aplica para prohibir el acceso a cualquier infractor. En versión RED redundante, la SAFECORD se utiliza igualmente para las salidas de emergencia.

Características técnicas

Datos básicos

Anchura de apertura A:	800 – 3000 mm	800 – 3000 mm
Altura de paso G:	3 000 mm máxima	3 000 mm máxima

Dimensiones del transmisor

sin partes laterales (P x H)	160 x 200 mm	160 x 200 mm
con partes laterales (P x H)	197 x 200 mm	197 x 200 mm

Peso de hoja máximo

record STA 20-200 [DUO/RED]	2 x 120 kg [2 x 150 kg]	1 x 150 kg [1 x 200 kg]
record STA 22 DUO/RED	2 x 200 kg	1 x 250 kg

Conformidad a la normativa

Base de ensayo	EN 16005, DIN 18650, EN 1627:2011 hasta EN 1630:2011
Clase de resistencia	RC 2, establecida por IFT Rosenheim

Conexiones eléctricas

Datos de conexiones STA 20-200

Tensión sectorial	230VAC, 50/60Hz
Potencia nominal	100W
Potencia consumida en reposo	25W





SAFECORD RC2

Contacto

→ España

record puertas automaticas s.a.
Madrid: C/ Sisonos, 2, nave 54, 28320 Pinto, Madrid – tel. 914 99 08 80

Barcelona: C/ Francesc Vila, 20, 08173 Sant Cugat del Vallès, Barcelona. – tel. 936 74 26 50
info@record.es – web: www.record.es

→ Switzerland

record Türautomation SA – Allmendstrasse 24 – CH-8320 Fehraltorf
tel.: +41 44 954 91 91 – e-mail: info@record.ch – web: www.record.ch

Headquartered in Switzerland, the record group sells its products and services across the globe and has subsidiaries in many countries.

Global sales and service contacts: www.record.group/countries



record THERMCORD

las puertas automáticas de aislamiento térmico



THERMCORD



record

your global partner for entrance solutions



THERMCORD



record

your global partner for entrance solutions

record THERMCORD – elegante y aislante

El aislamiento térmico es actualmente el punto más importante en la construcción, que, además del desarrollo general propio del edificio y sus muros, su fachada o sus tejados, ha sido eficientemente tratado por la utilización de materiales eficaces; una enorme cubierta térmica subsiste al nivel de las puertas correderas cuando están cerradas, o sea, el 80 % del tiempo.

La razón está en que sólo las soluciones en vías de construcción de chasis y de fachadas pueden aportar técnicamente un aislamiento térmico consecuente entre el exterior y el interior del edificio.

Inconvenientes principales: las dimensiones y el aspecto de perfilados usados más frecuentemente en estas técnicas.

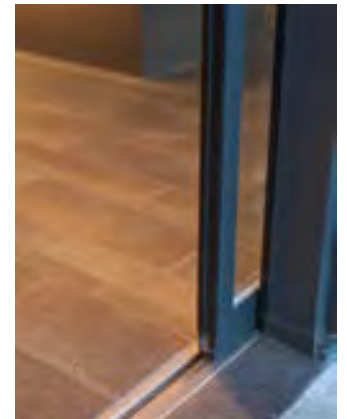
La solución desarrollada por record

Con la puerta record THERMCORD, hemos desarrollado una gama de perfilados a la ruptura de cubierta térmica que combina a la vez con una capacidad de aislamiento importante y una estética compatible con una puerta corredera.

Asociando nuestra construcción de hojas y de perfilados periféricos con un cristal aislante de alto rendimiento, obtenemos un coeficiente de aislamiento térmico U que puede alcanzar $1,4 \text{ W} / \text{m}^2 \text{ K}$.

Nuestras ventajas

- Aislamiento térmico elevado
- Perfilado de encuadramiento de hojas de 38 mm
- Concepto record para las puertas automáticas
- Amortización de la inversión a corto plazo
- Mecanismo record STA 20 estándar y comprobado
- Manteniendo un aspecto estético prácticamente idéntico a una puerta estándar, la THERMCORD le aporta una aislación térmica a un nivel nunca antes alcanzado.





THERMCORD



record

your global partner for entrance solutions

record THERMCORD – intercambio climático reducido

La record THERMCORD está diseñada por una motorización resultada de la gama record STA 20. Este mecanismo de puerta ampliamente comprobado, se encuentra entre los más evolucionados del mercado gracias a las diferentes posibilidades de configuración que puede ser optimizada para elegir su aplicación.

La producción de serie de un producto innovador

Una ventaja que se revela particularmente eficiente con la THERMCORD, es la regulación individual de la velocidad de apertura y de cierre, así como el tiempo de permanencia de apertura, que puede influenciar sobre los valores esenciales vinculados a un intercambio térmico mínimo. El conjunto del system 20 está interconectado a una red CAN-bus: cuadro de mandos, radares, caja de comando, motorización. Toda perturbación sobre uno de los elementos de este conjunto es inmediatamente identificada.

Características

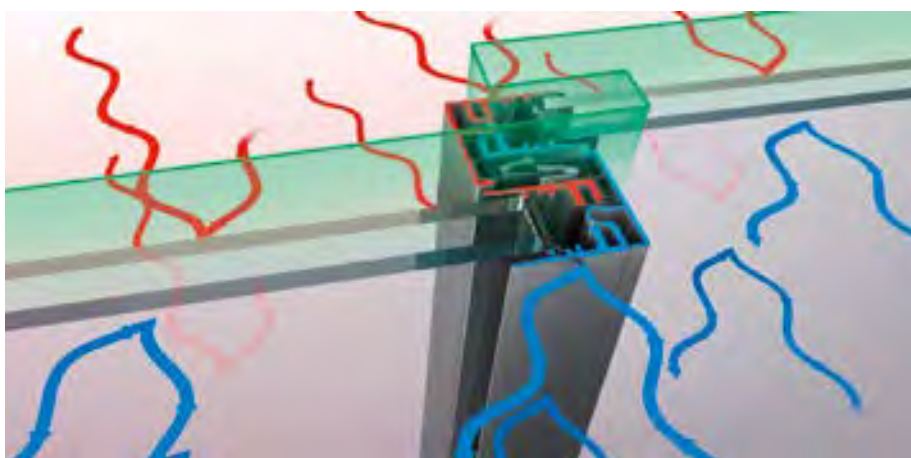
- Coeficiente U alcance 1,4 W / m² K
- Anchura de apertura de 800 a 3000 mm para las puertas de una o dos hojas de apertura central
- Altura máxima de paso: 3000 mm
- Peso máximo con CO 48: E-STA 1 x 150 kg (puerta 1 hoja), D-STA 2 x 100 kg (puerta 2 hojas apertura central)
- Peso máximo con mecanismo de 150 mm: E-STA 1 x 150 kg, D-STA 2 x 150 kg
- Peso máx. con mecanismo de 200 mm: E-STA 1 x 250 kg, D-STA 2 x 200 kg
- Disponible como sistema de salida de emergencia con equipamiento redundante.

Opciones

- Láminas de protección en las zonas de reforzamiento de las hojas móviles
- Bloqueo eléctrico múltiple MPV

Ámbitos de aplicación

La THERMCORD de record está destinada a los proyectos de construcción compuestos de transiciones con grandes amplitudes de temperatura. Es utilizada como puerta exterior e interior y conviene para aislar el edificio de la temperatura ambiental y de este modo, para obtener térmicamente los accesos a las zonas calefactoras (en una zona de spa, por ejemplo) o refrigeradas (locales de servidores en los centros informáticos) en el interior del edificio. La record THERMCORD está destinado a todos los proyectos de construcción como respuesta a las exigencias de aislación térmica RT 2012.





MIGROS

THERMOCORD+



record

your global partner for entrance solutions

record THERMCORD⁺ – el aislamiento térmico integral con puertas correderas automáticas

El sistema de perfilado record THERMCORD ha estado presente por primera vez en 2012 y sus características en materia de reducción de costes de climatización son excepcionales. Impulsado todavía más lejos, está ideado a culminar al sistema THERMCORD⁺ dotado de sellado activo.

Modo de acción

Las diferencias de presión entre el interior y el exterior se encuentran en prácticamente cada uno de los edificios de gran tamaño. Son proclives forzosamente una fuga de aire considerable. El frío, el calor y la suciedad penetran en el interior por lo que el aire refrescado o calentado se disipa al exterior de manera incontrolada.

El sistema de sellado activo y patentado de record inhibe todo efecto de fuga de aire cuando la puerta está cerrada y extiende sus valores para la permeabilidad al aire, que no es sobrepasada, en el caso de las puertas correderas solo por los productos especiales para sales de operación o salas blancas.

Por lo que los bordes principales y laterales de cierre están equipados de sistemas de sellado convencionales, de sistemas de sellado completamente nuevos, son utilizados en la parte alta y baja de la hoja. Los sistemas de sellado activo permiten no aplicar ninguna contrarresistencia a la puerta más allá de la apertura, provocada por el deslizamiento. Al final de cada acción de cierre, un mecanismo especializado apoya hasta el suelo la goma del sellado puesta en el borde inferior de la hoja de la puerta.

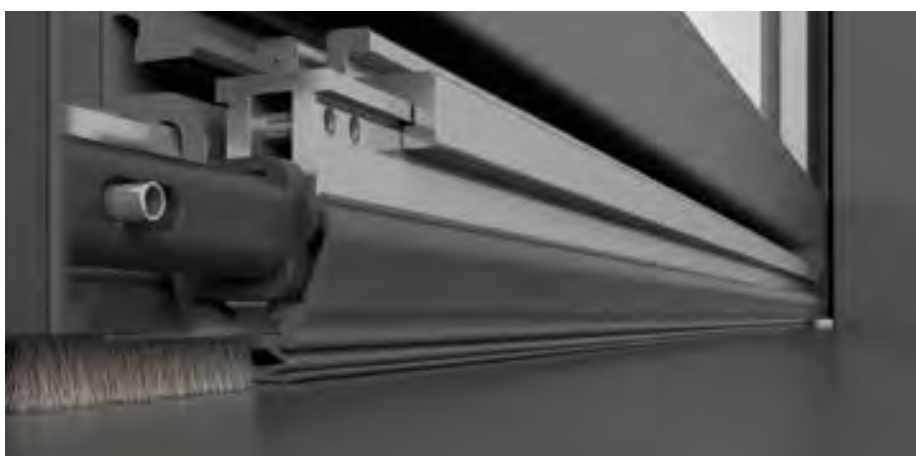
Por otro lado, una goma en el borde en una sola pieza reduce sobre todo su anchura en el borde superior de la puerta, abordando así la goma resistente entre la hoja de la puerta y el borde de la caja de transmisión.

Ámbitos de aplicación:

- Cierre entre zonas templadas diferentemente con grandes amplitudes de temperatura.
- Prohíbe el efecto llamada de aire gracias a un sistema de sellado innovador.
- Disminución considerable de las pérdidas energéticas cuando la puerta está cerrada.
- Utilizada a la vez como puerta interior y como puerta exterior.

Reequipamiento posible sobre los sistemas THERMCORD

Las articulaciones activas pueden ser montadas sobre todos los sistemas de puerta automática ya instalados que posean un sistema de perfilados THERMCORD. Una nueva record THERMCORD⁺ de pleno derecho es así instalada a coste relativamente bajo.



record THERMCORD

elegante y aislante

Datos técnicos

Datos de la base

	D-STA (bilateral)	E-STA (unilateral)
Anchura de apertura A	800 – 3000 mm	800 – 3000 mm
Altura libre de paso G	máxima 3000 mm	máxima 3000 mm
Altura total	G + 150 mm / 200 mm	G + 150 mm / 200 mm
Longitud del soporte F	mínima 2A + 250 mm	mínima 2A + 125 mm

Dimensiones del mecanismo

Sin partes fijas (profundidad x altura)	157 x 150 mm / 167 x 200 mm	157 x 150 mm / 167 x 200 mm
Con partes fijas (profundidad x altura)	210 x 150 mm / 200 mm	210 x 150 mm / 200 mm

Peso máximo de las hojas

record STA 20 [DUO/RED*]	2 x 120 kg [2 x 150 kg]	1 x 150 kg [1 x 150 kg]
record STA 20-200 [STA 22 DUO/RED*]	2 x 150 kg [2 x 200 kg]	1 x 200 kg [1 x 250 kg]
con CO 48 (caja de 150 mm)	2 x 100 kg	1 x 150 kg

* La THERMCORD+ con sus conjuntos activos y su mecanismo redundante permite reducir el peso máximo de las hojas a 2 x 110 kg o 1 x 210 kg.

Coeficiencia térmica (U_g) nach EN 10077, $U_g = 1.0$

Dimensión de la puerta	3000 x 3000 mm D-STA	2500 x 3000 mm E-STA
Montaje sobre dintel con parte fija	1.5 W / m ² K	1.4 W / m ² K

Datos de conexión eléctrica

Conexión record STA 20

Tensión del sector	100 – 240 VAC, 50 / 60 Hz
Potencia nominal	90 W
Consumo en modo reposo	25 W

Condiciones ambientales

Datos básicos

Relación de temperatura	de - 15° a + 50° C
Relación de humedad	hasta 85 % de humedad relativa, sin efecto condensación

Características técnicas generales

Motorización y transmisión

Potencia del motor	hasta 200 W
Transmisión	engranaje de tornillo sin fin
Transmisor	correa dentada

Seguridad de funcionamiento

Velocidad de apertura / cierre máx.	0.75 m / s
En conformidad a las normativas	EN 16005, DIN 18650, EN 16361





THERMCORD

Contacto

→ España

record puertas automaticas s.a.
Madrid: C/ Sisonos, 2, nave 54, 28320 Pinto, Madrid – tel. 914 99 08 80

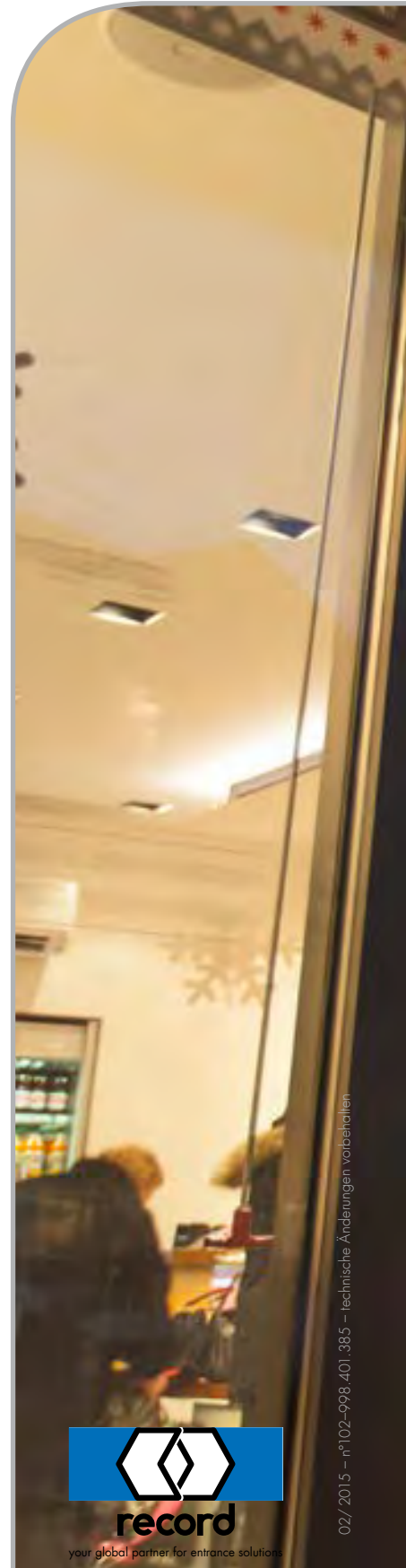
Barcelona: C/ Francesc Vila, 20, 08173 Sant Cugat del Vallès, Barcelona. – tel. 936 74 26 50
info@record.es – web: www.record.es

→ Switzerland

record Türautomation SA – Allmendstrasse 24 – CH-8320 Fehraltorf
tel.: +41 44 954 91 91 – e-mail: info@record.ch – web: www.record.ch

Headquartered in Switzerland, the record group sells its products and services across the globe and has subsidiaries in many countries.

Global sales and service contacts: www.record.group/countries



record DFA 127

el automatismo de referencia para la puerta batiente



DFA 127



DFA 127



record

your global partner for entrance solutions

record DFA 127 – El automatismo de referencia para puerta batiente

El record DFA 127 es un sistema de transmisión universal que permite automatizar las puertas batientes. Se caracteriza por una técnica experimentada, un diseño compacto y preparado para realizar su funcionamiento silenciosamente, como es habitual en record. La orientación hacia una construcción al espectro lo más ancho posible, convierte este sistema en un automatismo completo y perfecto para hacer frente a cada una de las exigencias más diversas.

Utilización universal

Estas propiedades universales son posibles por su construcción modular, pero esencialmente sobre todo por su funcionamiento electromecánico. El movimiento del transmisor de la puerta está motorizado y un resorte de compresión es tensado paralelamente en la caja. El movimiento contrario se efectúa con la ayuda de la energía almacenada en el resorte— una motorización puede ayudar al apoyo según las exigencias. Incluso sin motorización, un desplazamiento óptimo de la fuerza sobre toda la zona pivotante es obtenida gracias a un sistema mecánico inteligente. Esto es necesario por ejemplo para colocar la puerta en posición final de manera fiable frente a la resistencia opositora por una corriente de aire, y se encuentra conforme a las exigencias de las normativas en técnicas de seguridad.

El record DFA 127 puede utilizarse para los tamaños de cierre-apertura EN4 a EN6. Las diferentes fuerzas elásticas necesarias pueden ser ajustadas rápidamente y con precisión directamente sobre el lugar con ayuda de un tornillo de ajuste.

Incluso en los detalles, ofrece igualmente numerosas particularidades de vías para su concepción. Es así posible proceder rápidamente a la adaptación de tipos de puertas predefinidas a las condiciones locales y específicas del país.

Propiedades:

- Homologaciones a nivel internacional (conforme a DIN 18650)
- Homologado como sistema de bloqueo para cortar fuegos
- Utilizable con sistemas de perfilados corta fuegos tales como, por ejemplo, Jansen, Forster, Heroal, Schüco
- Validado por Técnica Geronto en Alemania – accesibilidad con movilidad reducida

Modelos:

- Puerta batiente doble con o sin función maestro / esclavo
- Modo economizador de energía– apertura adaptada de una o de dos hojas (apertura gemela)
- Regulación de la secuencia de cierre integrable para las aplicaciones de puertas corta fuegos de dos hojas
- Función de esclusa para dos puertas instaladas una detrás de la otra.
- Apertura en el sentido de la marcha en caso de idas y venidas en los pasillos
- Apertura y cierre sin corriente





DFA 127



record

your global partner for entrance solutions

record DFA 127 – el sistema de transmisión en 4 versiones

→ una ejecución → una estructura modular → todos los tipos de montaje → una técnica probada

FULL POWER



LOW ENERGY



INVERSE



FIRE



El transmisor **POLIVALENTE** potente de uso universal

Principales ventajas

- Universal, potente, configurable

Aplicaciones recomendadas

- Para puertas que requieren la maniobra de hojas pesadas y de grandes dimensiones
- Ideal para las puertas que deban tener una gran velocidad de apertura y de cierre



Compacto y potente

El transmisor **SUAVE** a energía cinética reducida

Principales ventajas

- De fuerzas de compresión muy bajas, tanto a la apertura como al cierre, bastan en la mayoría de los casos a garantizar la seguridad de los usuarios sin detección complementaria

Aplicaciones recomendadas

- Ideal para las puertas que deban tener una baja velocidad de apertura y de cierre



Fiable, funcionamiento silencioso, ajustable sus funciones a especificación del cliente

El transmisor **SEGURO** para una seguridad efectiva

Principales ventajas

- Se abre por simple tensión del resorte sobre corte de alimentación
- Parada de puerta integrada en el mecanismo (sin tope en el suelo)

Aplicaciones recomendadas

- Para la fuga de aire y la extracción: para la ventilación y renovación de aire fresco en los sitios en caso de incendio
- Para la evacuación de personas caso de apagón de la corriente



Se abre en caso de caída de corriente, idónea para la evacuación de personas

El transmisor **FIABLE** en caso de incendio

Principales ventajas

- El confort y la fiabilidad

Aplicaciones recomendadas

- Para donde las puertas cortafuego e ignífuga son necesarias



Se cierra en caso de alarma de incendio

Todos los tipos de transmisores tienen en común los puntos siguientes:

- El diseño
- El concepto técnico
- Los aparatos periféricos
- El sistema de comando
- El silencio
- La inteligencia
- La facilidad de mantenimiento



Crew



DFA 127



record

your global partner for entrance solutions

record DFA 127 – siempre la mejor elección

Con las versiones FULL POWER y LOW ENERGY, el record DFA 127 demuestra que es la solución ideal incluso si las exigencias son contradictorias. En toda potencia con Full Power con el fin de desplazar las hojas pesadas de más de cien kg y en compensación, la suavidad con Low Energy limitada a una energía cinética de 1,6 julio, para funcionar sin ningún riesgo mismo sin sensores de seguridad.

record DFA 127 FULL POWER

El record DFA 127 FULL POWER es el nervio central de la familia del automatismo de las puertas batientes. Su fuerza elástica ajustable igualmente sobre el lugar y pueden ser utilizadas para cierre-puertas EN4-EN6

le confiere un espectro de utilización variado. Este automatismo demuestra su flexibilidad complementaria para responder a los ajustes específicos del cliente. La técnica refinada bajo control por el comando record autoriza a las funciones complejas con un despliegue de fuerzas óptimas sobre todo en la zona pivotante de la puerta.

Conviene particularmente:

- a los comercios
- a los aeropuertos
- a los edificios administrativos y de oficinas
- a los restaurantes y hoteles

record DFA 127 LOW ENERGY

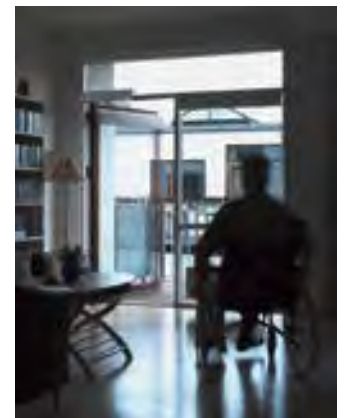
El record DFA 127 LOW ENERGY es el automatismo ideal en los ambientes donde se desplazan personas con pasos lentos y reducidos como en los hospitales y las casas de ancianos. La energía cinética está limitada a 1,6 julio. El sistema no incurre en ningún riesgo a las personas que se encuentren en la zona pivotante mismo prescindiendo de la utilización de sensores de seguridad complementarios.

Conviene particularmente:

- a las casas de ancianos o para personas con movilidad reducida
- hospitales, clínicas y residencias de personas de la tercera edad
- casas y viviendas particulares

Ventajas particulares:

- Su movimiento regular vence las retenciones que pueden ser efectuadas por las personas de reacciones lentas.
- Es posible renuncias a los sensores de seguridad complementarios.
- Mantiene la tranquilidad en las zonas de viviendas gracias a su función prácticamente silenciosa.





DFA 127



record

your global partner for entrance solutions

record DFA 127 – aplicaciones para las salidas de emergencias y cortafuego

Proponemos las versiones INVERSE y FIRE para las aplicaciones especiales de salidas de emergencia y cortafuego. Se trata de otras variantes del automatismo record DFA 127 para puerta batiente electromecánica, idéntica superficialmente a las otras versiones.

record DFA 127 INVERSE

El record DFA127 INVERSE se distingue por la posibilidad que le ofrece de abrir con seguridad las puertas mismo sin alimentación eléctrica. La energía necesaria a la apertura es almacenada mecánicamente en un resorte de compresión tras el cierre motorizado. En caso humareda en el edificio, a partir del automatismo por un sistema externo de evacuación de humos y de calor, el INVERSE abre de forma fiable la puerta – incluso en caso de caída de la corriente. La puerta puede así ser utilizada como apertura de circulación en relación con un aporte de renovación de aire o para la evacuación de los humos o del calor.

Conviene particularmente:

- para la liberación de las salidas de emergencia
- para el aseguramiento de la orientación de personas
- para la evacuación de humos y de calor

Ventajas particulares:

- El tope de apertura está integrado al sistema de automatismo de la puerta (ningún punto de tropiezo en las vías de circulación de personas)
- Ninguna alimentación eléctrica de seguridad requiere para la apertura
- Freno de parada electromagnético – para las puertas interiores, es posible renunciar a los sistemas de apertura de puerta complementarias para la permanencia de cierre de las puertas.

record DFA 127 FIRE

La versión record DFA 127 FIRE está homologada para una utilización sobre las puertas cortafuego o antihumo. En caso de incendio, el cierre inmediato del paso es activada para las señales provenientes de un detector de humo o de calor o la instalación de señalización de incendio. El cierre se efectúa por fuerza elástica. Con la regulación de la secuencia de cierre mecánica SFR 127, igualmente en las puertas cortafuego de dos hojas pueden ser realizadas.

Conveniente particularmente:

- aplicación anti-incendio y de protección antihumo.

Ventajas particulares:

- Diseño compacto gracias a los componentes de protección anti-incendio integrados
- Sistema de puerta puede ser conectado al comando anti-incendio del cliente
- Posee su propio comando complementaria para las conexiones de los detectores de humo y calor.
- Aplicables en diversos sistemas de perfilados





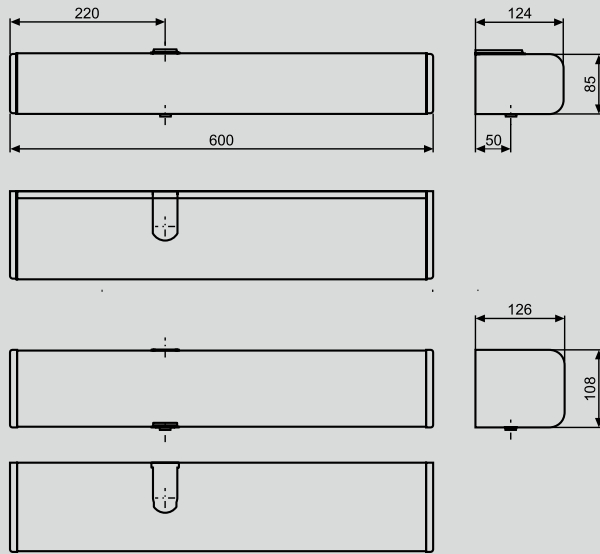
DFA 127



record

your global partner for entrance solutions

record DFA 127 – características técnicas



Dimensiones del mecanismo (H x P x L)	85 x 124 x 600 mm or 110 x 126 x 600 mm
Potencia de cierre-puerta	EN 4 – EN 6 para brazo estándar y corredera
Tiempo de apertura / tiempo de cierre	3 – 20s / 5 – 20s
Ángulo de apertura	70 – 115° (INVERSE hasta 95°)
Conexión eléctrica	230VAC, 50/60 Hz
Potencia nominal	67W
Consumo en reposo	13W

Modo de servicio estándar (con caja de comando integrado BDI)

Modo automático
Apertura permanente
Modo manual

Modo de servicio estándar con BDE-E (opcional)

En modo completamente estándar

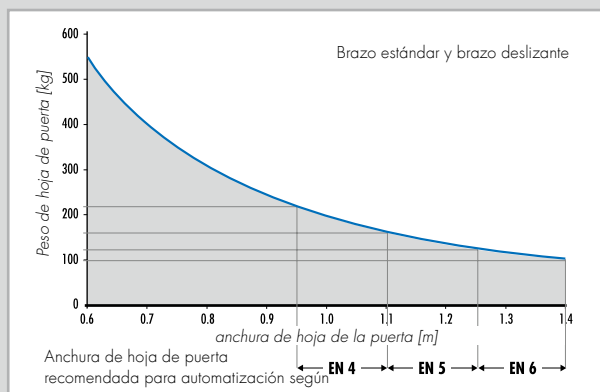
Bloqueo
Circulación sentido único
Bloqueo de servicio

Funciones

Inversión automática
Automatismo a impulsos (push and go)
Parada de urgencia, comando de esclusa o puertas de 2 hojas Configuración de puerta específica al cliente

Opciones

Freno motor electromagnético
Regulación secuencial de cierre mecánico integrado
Función esclusas con 2 puertas batientes
Dispositivo de cierre para puertas contraincendios e ignífuga



Principios de montaje



Montaje planeado

(puerta de 1 hoja)
Brazo estándar DIN, izq. o derecha,
empuje



Montaje planeado

(puerta de 1 hoja)
Brazo corredera DIN, izq. o derecha,
tirar



Montaje planeado

(puerta de 2 hojas, aplicación
maestro / esclavo) Dos transmisores
interconectados con brazo estándar
empujar o tirar



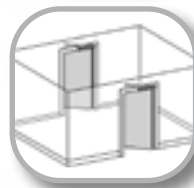
Montaje planeado

(puerta de 2 hojas)
Servicio alternativo de dos transmisores
independientes



Montaje sobre la hoja

(puerta de 1 hoja)
Brazo y combinaciones posibles como
para los montajes planeados



Función de esclusa

(2 puertas de una hoja puestas una
detrás de la otra)
Dos mecanismos interconectados,
con todas las combinaciones
de brazo



Accesorios y opciones

Tipos de brazos

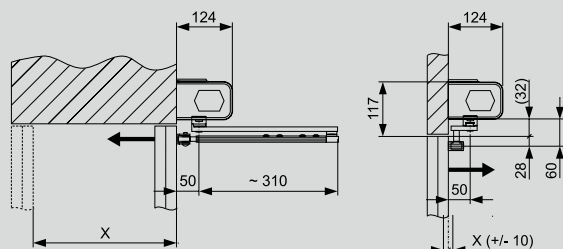
- La transmisión de fuerza del transmisor a la hoja de la puerta se hace por medio del brazo. Según la situación de montaje, es posible elegir entre dos tipos de brazos diferentes (brazo estándar o brazo deslizante) para obtener la mejor solución posible.
- Para cubrir la profundidad del dintel, brazos estándar de diferentes anchuras están disponibles. La utilización de piezas de extensiones axiales opcionales (cartucho de palanca) permiten compensar las alturas de dintel más variadas.



Brazo estándar, empujar

Brazo deslizante, tirar y empujar

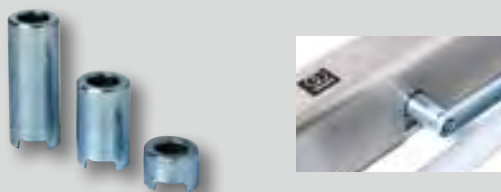
Profundidad dintel



Tipos	Brazo estándar SG1 – SG3	Brazo deslizante GG
Profundidad del dintel	$X = 0 - 330\text{mm}$	$X = 0 + / -10\text{mm}$

Extensiones de los ejes

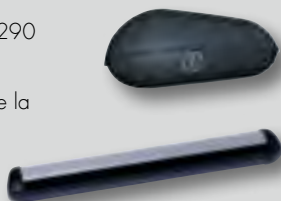
- Para brazo estándar o deslizante



Tipos	Brazo estándar empujar	Brazo deslizante tirar
De 20 a 80	42.5 – 102.5 mm	32.0 – 92.0 mm

Tecnología sensorial

- Detector de movimiento a radar record RAD 290
- Detector de presencia infrarrojo
- Sensores de seguridad para la supervisión de la zona de pivoteante de la puerta



Gama



FULL POWER



LOW ENERGY



INVERSE



FIRE

(acorde a DIN 18650)

FULL POWER + LOW ENERGY + FIRE

- Sin corriente el automatismo funciona como un cierre-puerta mecánico

INVERSE

- Sin corriente el automatismo abre con la energía del resorte

Brazos y accesorios

- Brazo estándar empujar, diversas anchuras
- Brazo deslizante tirar y empujar con tope integrado
- Extensiones de eje

Revestimiento del mecanismo

- Estándar (acero inoxidable 85 mm y aluminio 85 y 108 mm)
- Versión alargada
- Continuo para puertas de 2 hojas

Tratamiento de superficies

- Inoxidable pulido o aluminio anodizado o lacado (RAL)



Tipo de resortes

- Ajustable (EN4 – EN6)

Variantes de instalación

- Montaje sobre dintel del lado bisagra u opuesto
- Montaje sobre hoja
- Sistema de continuación en apertura para cierres cortafuegos
- Comandos maestro /esclavo para puertas cortafuegos requieren una regulación secuencial de cierre SFR 127



Órganos de activación



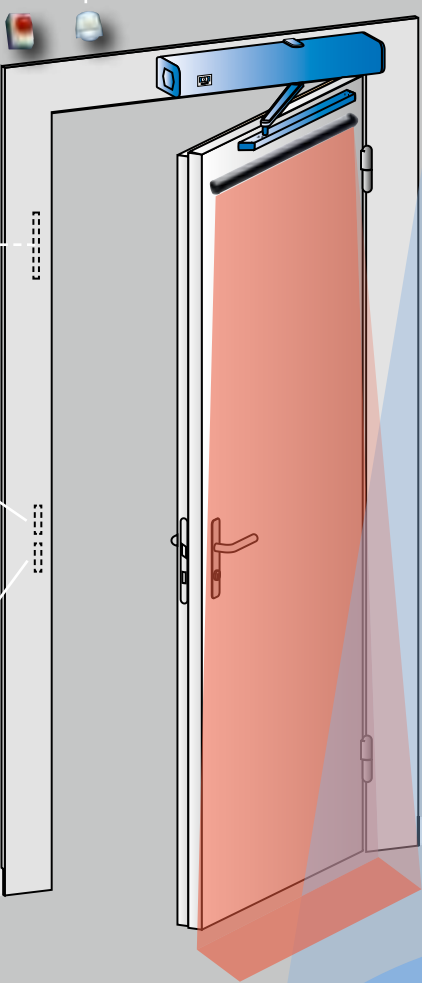
- Radar RAD 290 (detector de presencia)
- Sensores infrarrojos (activos, pasivos)
- Detector de proximidad
- Pulsador a botón

- Detector de presencia
- Interruptor con cursor
- Telecomando
- Contacto pivotado a llave
- Key operated contact



Detector de humo y calor

Interruptor general



Apertura eléctrica e interruptor de emergencia

- Para salidas de emergencias

Apertura eléctrica

Contacto de bloqueo

Sensores de seguridad (bilaterales)

- Listón de seguridad : (cable flexible de transmisión para puertas exigentes)



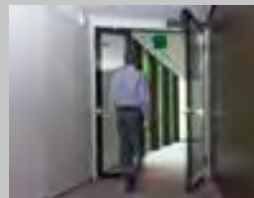
Opciones complementarias

- Comando esclusa (entre 2 puertas)
- Comando maestro /esclavo con regulación secuencial de cierre (SFR) integrada mecánicamente, utilizable sobre las puertas cortafuegos (solamente posible con una altura de recubrimiento de 108 mm)



Unidad de comando

- BDI (comando a báscula estándar)
- Opciones:
 - BDE-D con pantalla
 - Interruptor rotativo
 - BDE-M (interruptor a llave a lugar de BDI)



DFA 127

Contacto

→ España

record puertas automaticas s.a.
Madrid: C/ Sisonos, 2, nave 54, 28320 Pinto, Madrid – tel. 914 99 08 80

Barcelona: C/ Francesc Vila, 20, 08173 Sant Cugat del Vallès, Barcelona. – tel. 936 74 26 50
info@record.es – web: www.record.es

→ Switzerland

record Türautomation SA – Allmendstrasse 24 – CH-8320 Fehraltorf
tel.: +41 44 954 91 91 – e-mail: info@record.ch – web: www.record.ch

Headquartered in Switzerland, the record group sells its products and services across the globe and has subsidiaries in many countries.

Global sales and service contacts: www.record.group/countries



record C 127

mecanismo encajado al suelo para transmisores de puertas batientes



record C 127

record C 127

mecanismo encajado al suelo para transmisores de las puertas batientes

Uno de los criterios básicos en el desarrollo de nuestra gama de productos es el silencio de funcionamiento. El record DFA 127 concebido para la automatización de las puertas batientes es un ejemplo destacado: no percibimos que una muy baja perturbación acústica pueda llegar a funcionar a pleno rendimiento. Este fenómeno es todavía disminuido cuando el record DFA 127 está instalado con el kit de encajamiento en suelo que record propone ahora.

El mecanismo de transmisión al suelo para puertas batientes record C 127 invisible, fiable, potentes y silenciosas, es una nueva aplicación que viene a ampliar la gama de los productos DFA 127 considerablemente comprobadas después de años. Todos los activos de record – experiencia – competencias técnicas – han sido reunidas para desarrollar este nuestro transmisor. Su modularidad y su flexibilidad de adaptación permite al record C 127 ser utilizado tanto sobre las instalaciones nuevas como sobre las puertas existentes.

Todas las puertas batientes, incluso las más pesadas (hasta 400 kg), pueden ser automatizadas con el silencio de funcionamiento y la elegancia de movimiento característica de record.

La integración del mecanismo al suelo abre nuevas perspectivas técnicas que permiten respetar una arquitectura rigurosa. Este dispositivo, fácil de mantener, puede ser disimulado bajo el revestimiento del suelo; se integra así perfectamente en la zona de paso de la puerta.

La conexión entre la hoja y el mecanismo puede ser garantizada por diferentes técnicas: adoptado sobre el pivote de la puerta, por el brazo tirador o deslizante.

Características técnicas:

Dimensiones de la caja (L x l x P):	710 x 200 x 130 mm (780 x 270 x 150 mm con alojamiento)
Tensión de servicio:	230VAC 50/60Hz
Consumo eléctrico:	13 W en modo reposo, 67 W potencia nominal
Relación máxima:	50 Nm (80 Nm para el modelo reforzado «heavy»)
Momento de inercia máxima de la hoja:	65 kgm ² (140 kgm ² para el modelo reforzado «heavy»)

Parámetros regulables:

Ángulo de apertura:	ajustable entre 70° y 115°
Tiempo de permanencia apertura:	ajustable entre 0 – 60 segundos
Velocidad de apertura:	ajustable entre 3 – 20 segundos
Velocidad de cierre:	ajustable entre 5 – 20 segundos

Condiciones de funcionamiento

Temperatura ambiente:	– 15°C a + 50°C
Intervalo de humedad:	85% de humedad relativa máxima, sin condensación
Tensión al viento:	dimensionado para una tensión al viento clase 2 (25 m / s)
Índice de protección:	IP 67

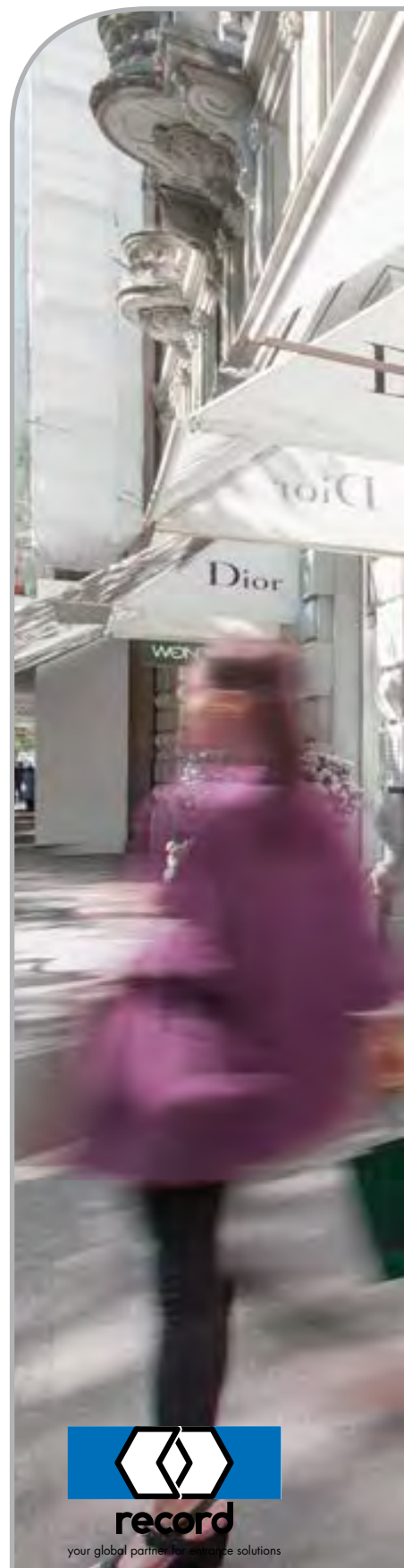
Completamente integrado en una caja estrecha para protegerlo de la suciedad y de los líquidos

Este módulo de transmisor de la puerta – motor, tarjeta de comando, alimentación – está situado en una caja resistente a los golpes y a la carga. Los pasos de cables de alimentación y de conexión con los sensores de seguridad y de comando se hacen prensados para obtener resistencia al agua.

Los topes mecánicos al final de la apertura y de cierre ya no son necesarios gracias a los de fin de recorrido integrados al mecanismo. La carcasa de encajamiento hermética inoxidable (índice IP 67) protege el módulo de transmisor de la suciedad y de la humedad. Esto le garantiza un funcionamiento intensivo y duradero. Las filtraciones líquidas procedentes de la lluvia, de la fundición de la nieve o de la limpieza del suelo no tienen ninguna incidencia sobre el buen funcionamiento del mecanismo de transmisión encajado record C 127.

El mecanismo record C 127 se adapta sobre todos los módulos de puertas batientes completamente acristalados, de una o dos hojas, con encuadramiento de aluminio, acero o madera; la mayoría de los sistemas de bloqueo de las hojas son compatibles con record C 127.

Una caja de comando BDE-D permite seleccionar los modos de funcionamiento y le informa del estado de la puerta sobre la pantalla LED. Además, le proporcionamos toda una gama de detectores de apertura (radares, pulsadores-botón...) y de seguridad (celdas, radares...) perfectamente adaptada a este producto.





record C127

Contacto

→ España

record puertas automaticas s.a.
Madrid: C/ Sisonos, 2, nave 54, 28320 Pinto, Madrid – tel. 914 99 08 80

Barcelona: C/ Francesc Vila, 20, 08173 Sant Cugat del Vallès, Barcelona. – tel. 936 74 26 50
info@record.es – web: www.record.es

→ Switzerland

record Türautomation SA – Allmendstrasse 24 – CH-8320 Fehraltorf
tel.: +41 44 954 91 91 – e-mail: info@record.ch – web: www.record.ch

Headquartered in Switzerland, the record group sells its products and services across the globe and has subsidiaries in many countries.

Global sales and service contacts: www.record.group/countries



record FTA 20

puerta automática plegable



FTA 20



FTA 20



record

your global partner for entrance solutions

record FTA 20 – puertas plegables

Si en la zona de paso el espacio disponible para la hoja posición abierta está limitado y el empleo de puertas correderas está excluido, una puerta plegable ofrece la posibilidad de una solución automatizada.

record FTA 20

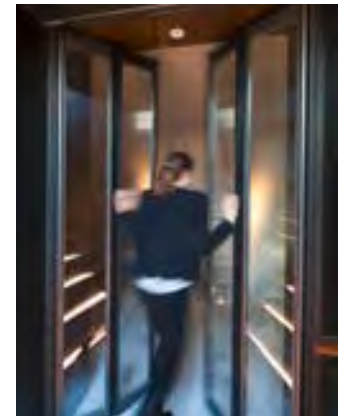
La anchura de paso es prácticamente conservada tal cual. Por otro lado, una puerta plegable es relativamente fácil de instalar y se integra de manera ideal en los corredores. Respecto a su amplitud total, la puerta plegable es disponible en su variante unilateral o bilateral. Es particularmente apreciada en el sector gastronómico como paso entre el aparador o la cocina y el salón del restaurante; siendo muy utilizada en estos últimos años para separar la sala de «fumadores», cumpliendo la aplicación de la legislación sobre la protección de los no fumadores.

record FTA 20 FBO

La función «Break-out» (FBO) ofrece una opción singular, que permite utilizar la record FTA como puerta de emergencia teniendo en cuenta las especificaciones y normativas locales, como con el SOI (sistema apertura integral) de nuestras puertas correderas automáticas, las hojas de las puertas FBO pivotan en el sentido de la fuga y abren así con toda rapidez las salidas de emergencia.

Opciones

- puerta plegable con FBO «Sistema de apertura total», utilizable en las vías de evacuación y de emergencia
- supervisión de bloqueo
- puertas plegables simples (de 2 hojas)
- otras opciones



Datos técnicos

record FTA 20 – puerta automática plegable

Anchura de paso (A):	800 – 2000 mm
Altura de paso (G):	máx. 2500 mm
Altura total:	G + 180 mm
Longitud (F):	A + 226 mm / A + 302 mm (SOI)
Peso de hoja máximo:	Hasta 150 kg, de peso total (4 x 37,5 kg)
Velocidad de apertura:	Hasta 0,7 m / s
Altura del mecanismo (P x H):	240 x 180 mm
Tensión del sector:	230 V AC / 50 / 60 Hz
Potencia nominal:	90 W
Diferencia de temperatura:	de – 15 °C a + 50 °C
Órganos de activación:	Sensor combinado record RIC, radar, botón pulsador etc.
Datos básicos:	<ul style="list-style-type: none"> → Automática → Apertura permanente → Tráfico a sentido único → Bloqueado → Apertura reducida → Método manual → Apertura única
Opciones:	<ul style="list-style-type: none"> → Servicio de seguridad → Reacción de peligro → Desbloqueo manual mecánico: interior / exterior → Caja de cerradura → Bloqueo a cerrojo electromecánico → Supervisión de las hojas
Variantes de montaje:	→ Montaje sobre dintel o montaje entre muros

→ España

record puertas automaticas s.a.
Madrid: C/ Sisonos, 2, nave 54, 28320 Pinto, Madrid – tel. 914 99 08 80

Barcelona: C/ Francesc Vila, 20, 08173 Sant Cugat del Vallès, Barcelona. – tel. 936 74 26 50
info@record.es – web: www.record.es

→ Switzerland

record Türautomation SA – Allmendstrasse 24 – CH-8320 Fehraltorf
tel.: +41 44 954 91 91 – e-mail: info@record.ch – web: www.record.ch

Headquartered in Switzerland, the record group sells its products and services across the globe and has subsidiaries in many countries.

Global sales and service contacts: www.record.group/countries



record CLEAN

puertas automáticas para entornos con exigencias particulares



record CLEAN



Las puertas automáticas – ¡Esto es record!

Con sus 26 filiales y sus aproximadamente 200 distribuidores en el mundo, record es verdaderamente el único grupo sobre el mercado que domina todas las tecnologías en el desarrollo de los sistemas de puertas automáticas: electrónica, mecánica, informática, sensores y telecomunicadores.

Cuando Helmut H. Bunzl creó su empresa en 1953, estaba lejos de imaginar que se convertiría rápidamente en el líder mundial en automatismos de puertas. Tanto ayer como hoy, la filosofía de record se orienta permanentemente hacia el cliente en un mercado en constante evolución. Las exigencias cada vez mayores de arquitectos, de los maestros de obra y de los usuarios necesitan de las soluciones prácticas de más alta calidad. Numerosas innovaciones mundiales han sido introducidas por primera vez en el mercado por record. Es por esto que la empresa figura desde hace tiempo entre los primeros fabricantes internacionales de puertas automáticas.



Puerta automática hermética record CLEAN K1-A

Nuestra filial KOS Spezialtüren GmbH en Alemania es conocida en el mercado desde 2001 por el desarrollo y la fabricación de puertas especiales. KOS se concentra sobre las puertas correderas herméticas utilizadas en los bloques operatorios de hospital o en las salas blancas, en la industria o los laboratorios.



Gracias a la integración de KOS en el grupo record, somos capaces de proporcionar toda la gama de puertas automáticas finalizadas de nuestra propia producción y así cubrir prácticamente todas las necesidades de los centros hospitalarios, gabinetes médicos y otros edificios que tengan exigencias muy fuertes en materia de higiene. En cuanto al cliente y usuario, le beneficiarán de una gama completa de productos competitivos, concebidos, fabricados, instalados y mantenido por un solo proveedor: record.



□ versión salida de emergencia



URGENCIAS
Linear sliding doors



GABINETE DE CONSULTA
Puerta telescópica
(2, 4 o 6 hojas)



VESTÍBULO
Puerta reforzada
(1 o 2 hojas)



PUESTO DE SEGURIDAD
Puerta batiente FULL POWER



ENTRADA FARMACIA
Puerta resistente a efracción
(RC 2)



PASO RESTAURANTE/
COCINA
Puerta plegable
(2 o 4 hojas)



MUELLE DE CARGA
Puerta flexible a apilamiento



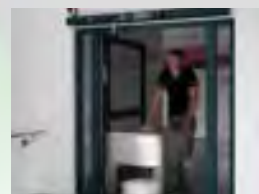
ENTRADA RESTAURANTE
Puerta giratoria

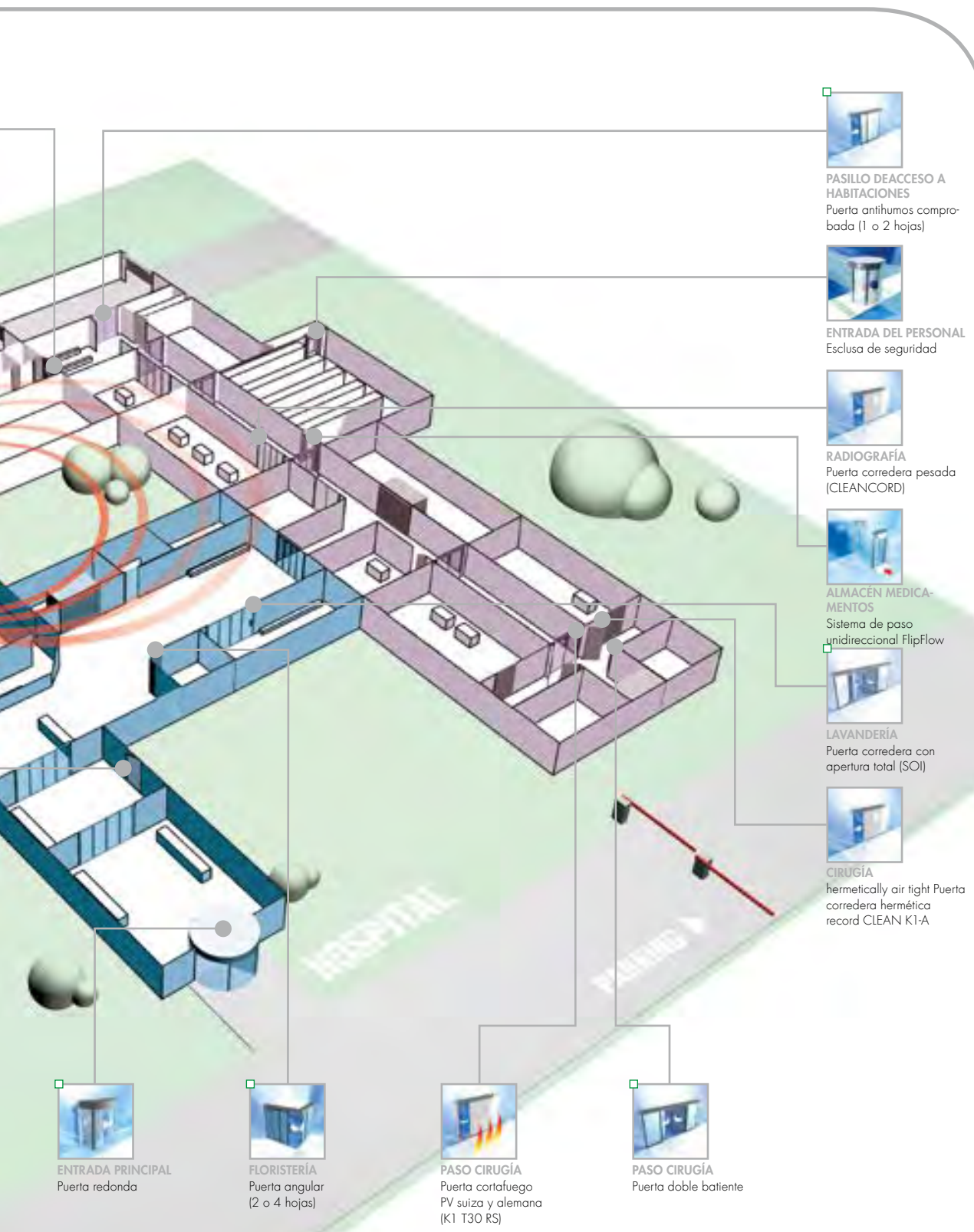


ENTRADA DESPACHO
Puerta corredera de aislamiento
acústico record CLEAN
K1-A -db



ACCESO AL VESTIBULO
Puerta batiente INVERS
Ventilación





record CLEAN





record CLEAN



record

your global partner for entrance solutions

record CLEAN – sistemas de puertas modulares para utilización en salas blancas

record CLEAN diseña la gama de puertas automáticas para utilizar sobre todos los proyectos que necesiten un cierre hermético de las puertas.

Puertas especiales para bloques operatorios y salas blancas

Nuestro material responde a las dos principales exigencias encontradas en el ámbito hospitalario y entornos estériles: el control hermético y el índice de fuga, y la facilidad de limpieza y de desinfección.

Con KOS Spezialtüren GmbH en Alemania, filial de record, estamos actualmente en vías de proponer de las puertas resultado de nuestras fábricas y que cubran un extenso abanico de necesidades.

La gama básica de record CLEAN está constituida por las puertas correderas K1 unilaterales de 1 hoja y K2 bilaterales de 2 hojas.

Estas puertas permiten una larga elección de variantes tanto para elegir los materiales y hojas como la estructura para la concepción del sistema hermético y de encuadramiento.

Características a definir

- Sellado de cierre
- Facilidad de limpieza
- Aislamiento acústico de la hoja
- Tipo de protección antirrayos X
- Resistencia de los materiales para utilización en medios húmedos
- Función anti humos o protección de fuego (para Suiza y Alemania)

Sobre la base del modelo inicial, numerosas variantes pueden ser realizadas para responder a las aplicaciones especiales.

Alguna aplicación particular: la protección antirrayos X para los locales sometidos a diferentes tipos de radiación.

La totalidad de los componentes mecánicos de puertas recibe una barrera de peso equivalente: las hojas y los encuadramientos integran inserciones escalonados siquiera de 0,5 mm (de 1 a 10 mm siguiendo el degradación de protección demandado).

Estas puertas antirrayos X están disponibles de 1 o 2 hojas de apertura central.

La protección contra el fuego y el humo

La adaptación de una hoja resistente al fuego y de juntas periféricas intumescentes recubiertas de PVC (para conformidad de las exigencias higiénicas) transforma la puerta de origen CLEAN K1 en puerta cortafuego EI30 combinada con una protección antihumo (este modelo carece de homologación francesa).

Nuestras hojas son revestidas de estratificado y enmarcadas para los perfilados de aluminio.





record CLEAN



record

your global partner for entrance solutions

record CLEAN: sistemas de puertas modulares para bloques operatorios y salas blancas

Estos materiales robustos y fáciles de mantener están disponibles en todas las gamas de acabado.

Como variación, es posible proporcionarle diferentes materiales y calidad de acabado: acero inoxidable, chapa acero lacado, óculos de diferentes dimensiones y estos mismos modelos completamente acristalados.

Funcionamiento

Las puertas herméticas están suspendidas y se deslizan sobre un raíl de rodamiento en la parte superior. La guía de abajo está asegurada por un casco fijado al sol fuera del paso libre.

La hermeticidad se hace gracias a un movimiento de la puerta en las 3 dimensiones: con el fin de cierre, la hoja descende hacia el suelo y se placa sobre la partición. Este triple movimiento pone en compresión las juntas periféricas fijadas sobre la hoja y garantiza así la hermeticidad.

El ajuste de juntas permite compensar los defectos relativos de la planimetría del suelo.

Opciones

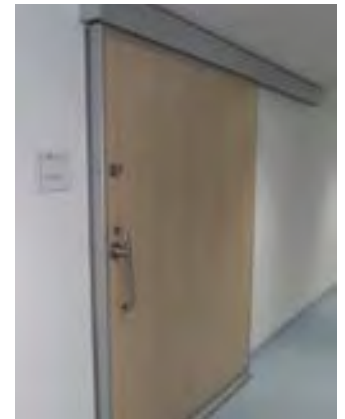
En diferentes acabados para las hojas y los encuadramientos de sellado, estamos a la medida de responder a sus necesidades específicas: protección anti-choques, óculos con persiana o protección antirrayos X...

Toda una gama de cerraduras mecánicas o eléctricas así como una gran elección de asas fijadas o con palanca están a su disposición.

Modelos

Cuando las puertas herméticas y no herméticas son demandadas por un mismo lugar, es posible suministrar el material que tenga el mismo aspecto estético. Ciertas modificaciones al nivel de raíles de rodamiento y de guías en el suelo son aportadas para cambiar el funcionamiento.

Por otra parte, completamos nuestra gama de puertas correderas telescópicas y batientes, y se adaptan a las limitaciones de su entorno. Los espacios necesarios de este tipo de puertas son diferentes, usted podrá instalar las puertas automáticas siguiendo sus necesidades.



record CLEAN

puertas automáticas para entornos con exigencias específicas

Datos técnicos

Datos de base	K1-A (unilateral) / K2-A (bilateral)
Anchura de apertura A	hasta 3000 mm
Altura libre de paso G	hasta 3000 mm
Altura total	G + 305 mm (versión acero 330 mm)

* Podemos estudiar sus demandas para las puertas de dimensiones y de pesos superiores

Motorización y transmisor

Potencia del motor	hasta 500 W
Transmisión	engranaje a tornillo sin fin
Transmisor	correa dentada

Dimensiones del mecanismo (automática)

p x h	120 mm x 252 mm
-------	-----------------

Peso de hoja máximo

record STA 20	1 x 220 kg / 2 x 110 kg (pesos más elevados bajo demanda)
---------------	---

Condiciones ambientales

Datos de base

Diferencia de temperatura	-15° a +50° C
Diferencia de humedad	85 % sin condensación

Características técnicas generales

Hoja de la puerta

Espesor de la lámina de la hoja	40 mm, varía para ejecución especial
Perfilado de encuadramiento	Perfilado en aluminio anodizado, 56 mm sobre todo el tirador, en V al nivel del suelo para guiar la puerta sobre las salientes
Estructura	Lámina estratificado HPL de 0,8 mm sobre panel MDF de 3 mm como material de soporte; en función del estratificado elegido, una soldadura puede resultar indispensable a partir de un umbral de paso de 1,15 m
Estructura de la hoja	Panel de aglomerado completo o con cabidas tubulares, espuma rígida de poliestireno, VSG
Hermeticidad	Las juntas de goma insertadas sobre las hojas adherente a los bordes del marco instalado en el suelo, aseguran un cierre hermético de la puerta

Encuadramiento de sellado

Constitución	Cuadro en HPL o acero con perfilados esquinados de protección complementarios en aluminio, cuadro en acero inoxidable
--------------	---

Seguridad de funcionamiento

Velocidad de apertura/ cierre máx.	Regular entre 0,03 – 0,5 m / s
Conforme a la normativa	EN 16005, EN 18650, EI 30: EN 1363-1, EN 1634-1, EI 30, EI 60





record CLEAN

Contacto

→ España

record puertas automaticas s.a.
Madrid: C/ Sisonos, 2, nave 54, 28320 Pinto, Madrid – tel. 914 99 08 80

Barcelona: C/ Francesc Vila, 20, 08173 Sant Cugat del Vallès, Barcelona. – tel. 936 74 26 50
info@record.es – web: www.record.es

→ Switzerland

record Türautomation SA – Allmendstrasse 24 – CH-8320 Fehraltorf
tel.: +41 44 954 91 91 – e-mail: info@record.ch – web: www.record.ch

Headquartered in Switzerland, the record group sells its products and services across the globe and has subsidiaries in many countries.

Global sales and service contacts: www.record.group/countries



record GATES

persianas, rejas y puertas flexibles rápidas



record GATES



record

your global partner for entrance solutions

record GATES – persianas, rejas y puertas flexibles rápidas

Bienvenido a record, su socio internacional en sistemas de puertas automáticas.

En record, la experiencia y la competencia sobre la construcción de sistemas de puertas y portales automáticos está reunido en un solo proveedor: del desarrollo y de la fabricación de todos los componentes tanto mecánicos como electrónicos, a los servicios de reparación y de mantenimiento pasando por la instalación propia del sistema. De las filiales repartidas en 17 países y más de 200 distribuidores están a cargo de nuestros clientes en todo el mundo e instalan año tras año alrededor de 75000 nuevos equipamientos en las ejecuciones más diversas.

record propone una amplia gama de puertas automáticas y de aparatos periféricos para todas las aplicaciones posibles e imaginables. Los productos más emblemáticos son las puertas correderas automáticas en ejecución lineal y radial, los automatismos de puertas batientes, las puertas plegables, las giratorias, las puertas antifracción, las puertas de seguridad para salida de emergencia así como los cierres cortafuego. Se incluye también los productos especiales como las puertas que responden a criterios higiénicos elevados, las puertas herméticas y los corredores a sentido único de circulación.

La serie record GATES extiende nuestro portafolio de productos a las persianas

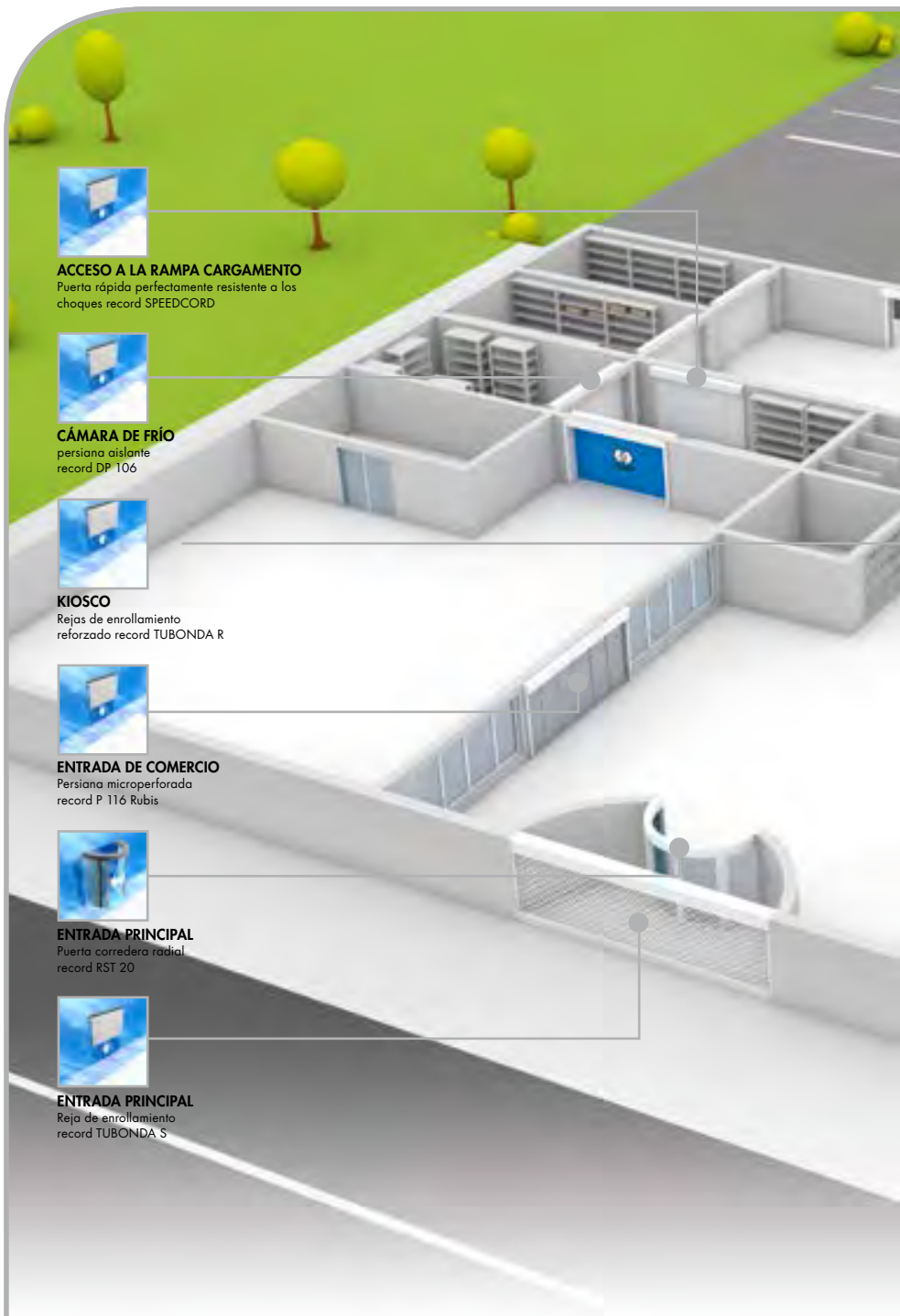


FERMETURES INDUSTRIELLES
COMMERCIALES & RÉSIDENTIELLES

y puertas flexibles rápidas así como las rejas por enrollamiento. Nuestra filial ISEA France se concentra sobre los cierres industriales y comerciales. Después de sus inicios en 1979, las construcciones desarrolladas por ISEA France y produce sobre en locales son vendidos alrededor 15000 unidades cada año.

Con la integración de SEA France al grupo record, estamos a la medida de proporcionar las soluciones de entrada producidas integralmente en nuestras propias fábricas para todas las necesidades industriales y comerciales. En cuanto al cliente, por una parte una nueva base de definición de los precios que usted consigue, por otra parte, un solo y único proveedor realiza la planificación, la instalación y el mantenimiento, y sigue el estado en el que se encuentra su proyecto de construcción.

¡Déjese inspirar! Su socio record le espera.



ACCESO A LA RAMPA CARGAMENTO
Puerta rápida perfectamente resistente a los choques record SPEEDCORD



CÁMARA DE FRÍO
persiana aislante record DP 106



KIOSCO
Rejas de enrollamiento reforzado record TUBONDA R



ENTRADA DE COMERCIO
Persiana microperforada record P 116 Rubis



ENTRADA PRINCIPAL
Puerta corredera radial record RST 20



ENTRADA PRINCIPAL
Reja de enrollamiento record TUBONDA S



Proceso NO LIMIT



Puertas rápidas



Rejas de enrollamiento



RAMPA DE CARGAMENTO

Persiana completa record DP 116



WAREHOUSE

record GATES Miniroll



ACCESO A LA RAMPA DE CARGAMENTO

Opción de impresión NO LIMIT



JOYERÍA

Persiana microperforada record P 116 Rubis



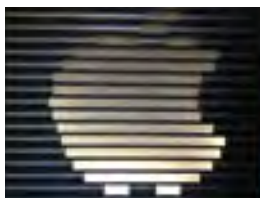
TIENDA DE ZAPTOS

Persiana record EUROLOOK

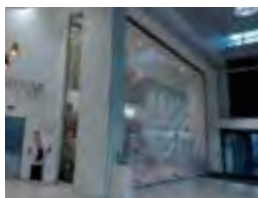


TIENDA

Sistema de apertura integral record TOS



Reja de enrollamiento particularmente perforada «Tatoo»



Persiana record EUROLOOK



Persiana aislada



Persianas completas

record GATES



record GATES



record

your global partner for entrance solutions

Persianas completas

La construcción simple, robusta y flexible y el tablero que se enrolla de manera extremadamente ajustada permite numerosas posibilidades de utilización. Ya sea con enrollamiento exterior o interior, las persianas se adaptan a todas las situaciones y se integran fácilmente gracias al bajo encubrimiento.

Las láminas de acero robustas, las de perfilados de aluminio aisladas, galvanizados o lacados. Tenemos siempre la persiana adaptada a cuáles sean tus necesidades.

record GATES P 116 – protección ajustada

Una seguridad máxima a los mejores precios para sus tiendas o locales industriales. La persiana P 116 es perfectamente apropiada para todas las aperturas. El perfilado P 116 de la persiana puede también ser combinado en versión microperforado. (opción «Rubis»).



	record GATES P 116	record GATES P 97	record GATES P 57	record GATES DP 106
Perfilado	Acero en 116 mm	97 mm steel	57 mm steel	106 mm aluminium / foam
Aislamiento	No	No	No	Sí
Dimensiones máx. (L y H)	12000 y 10000mm	13000 and 10000mm	4700 and 3250mm	8200 and 8000mm
Área máxima	70m ²	95m ²	12m ²	48m ²
Automatizable	Sí	Sí	Sí	Sí

record GATES P 97 – Ventajas rigidez

Cuando las dimensiones aumentan, la rigidez de las laminadas se puede ver afectada. Por su forma bombeada, las láminas de la persiana P 97 ganan en rigidez, y también en silencio de enrollamiento. Perfectamente adaptada a un uso comercial o industrial.

record GATES P 57 – Encubrimiento reducido

Idóneo para una tienda donde el espacio es limitado: con un paso de solamente 57 mm, el diámetro de enrollamiento de la persiana P 57 es reducido. Disponible en anchura comprendidas 900 y 4700mm, la altura máxima es de 3250mm.



Lámina terminal SP 130

Lámina terminal de aluminio equipada de juntas herméticas

record GATES DP 106 – los tableros aislados

Su lámina aislada de 20 mm le confiere un aislamiento que le permite optimizar la pérdida de calor hacia el exterior. La persiana está adaptada para usos intensivos, la presencia de cubierta rodante o de dimensiones importantes. Otro de los aspectos económicos, la persiana DP 106 le ofrece ante todo ¡espacio! Aporta la solución cada vez que los problemas de congestión se presentan. Disponible en blanco 9016 o gris 9006 de serie, le ofrece la posibilidad de Reforzar su identidad visual contemporánea en consonancia con su desarrollo presupuestario.

Ver la sección Automatismos y opciones para información detallada sobre la motorización.





record GATES



record

your global partner for entrance solutions

Shutter door with micro perforations (Rubis)

This shutter door is particularly suitable for show-rooms, exclusive boutiques, car dealers etc.

- Steel profiles
- Materials and finishes galvanized or painted
- Transparent effect
- Secure values

A unique roller shutter

In construction, it is simply a roller shutter with hinged profiles, but its materials (with micro perforations) make it almost a shutter door: the space behind is safe and secure, but the products being presented remain clearly visible inside, and are made incomparably more attractive to the eye!



Unique and fundamental innovation

In the world of building entrances, particularly in the field of metal blinds, we are proud to present another example of our innovative spirit: the new perforations of the P 116 profile, which do not cover its entire surface, thus enhancing its stability and reducing the risk of cracks developing.

Guaranteed visual enhancement

The TATOO option provides you with the possibility of combining the fully perforated Rubis blinds and the full surface roller shutter, enabling you to have perforations in the shape of your logo, or over just part of the curtain.



Options

The ANTI GRAFFITI and NO LIMIT options can also be selected for roller shutters with micro perforations. For further information, please see the section entitled Drives and Options.

Nylon stops on the profile ends reduce noise during operation, enabling you to dispense with the need to lubricate the guide rails.





record GATES



record

your global partner for entrance solutions

Persianas record EUROLOOK®

La persiana de protección estándar record EUROLOOK® siendo transparente y clara, su cristal cuenta con una visibilidad de 83 % y permite el paso a 92 % de la luz.

Gracias a su resistencia a los ultravioletas, no se descolora, no se amarillea y conserva así año tras año su transparencia comparable al cristal.

Seguridad

La persiana de protección EUROLOOK® está compuesta de eslabones de plásticos de policarbonato. Estos eslabones dispuestos con formación cerrada, en tresbolillo, aseguran una estructura robusta óptima con un máximo de flexibilidad. Así una persiana EUROLOOK® puede disminuir, pero no se romperá y no se agrietará. La EUROLOOK® es, de hecho, un sistema de protección especialmente eficaz.

Aplicaciones

Para usuarios tales como comercios, bancos y museos, donde la seguridad y la transparencia son imperantes, utilizan desde hace años las persianas de protección EUROLOOK®.

Ventajas

- sistema muy estético
- transparencia y luminosidad garantizadas
- vasto campo de aplicaciones disponible

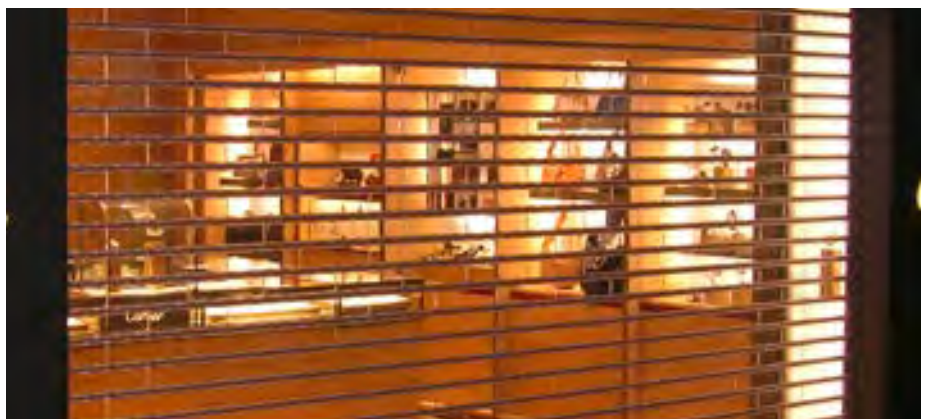
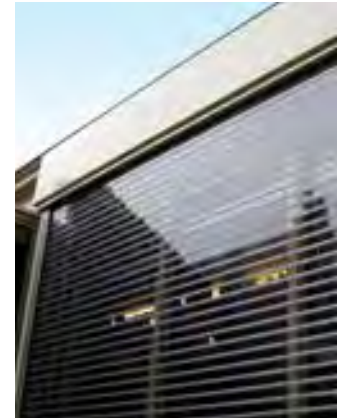
Características técnicas

- Peso del tablero: 9 kg / m²
- Grosor del policarbonato: 3 mm
- Anchura y altura máxima: 9000 x 6 000 mm

3 motorizaciones disponibles

- Motor tubular
- Motor lateral
- Motor central

Ver la sección Automatismos para información detallada sobre la motorización.





record GATES



record

your global partner for entrance solutions

Rejas de enrollamiento

El indispensable complemento de la vitrina para responder a cada necesidad de protección de los escaparates de tienda, galerías comerciales, pasillos de exposición.

Proponemos tres modelos de rejas.

Tiene para elegir entre la tecnología « tubos sección redonda » o « perfilados » y le beneficiará siempre la reconocida robustez y con nuestra garantía de fabricación.

record BITUBO AR – Estética, suavidad de funcionamiento y silencio

Su fabricación en perfilado de acero galvanizado de 10 / 10 mm conectados por des bielas de acoplamiento, hace el modelo ideal para las vallas de gran tamaño.

Además, la BITUBO AR tiene otros argumentos: una estética moderna y, sobre todo, un funcionamiento suave y silencioso gracias sus cascos de nylon.

Dentro de las familias de rejas de enrollamiento, la BITUBO AR puede articularse en todos los colores a su elección.

The TUBONDA S: Bien a la vista, protegidas

Realizada con tubos ondulados de acero galvanizado de 14 mm de diámetro, la reja TUBONDA S responde perfectamente a las exigencias de una tienda. Ofrece una visibilidad máxima sobre su vitrina, protegida eficazmente de la efracción.

The TUBONDA Protección reforzada

Directamente derivada de la TUBONDA S, la grille TUBONDA R (como refuerzo) ofrece una resistencia mejorada, preservando su elegancia, gracias al refuerzo de tubos horizontales y verticales, la misma sección.

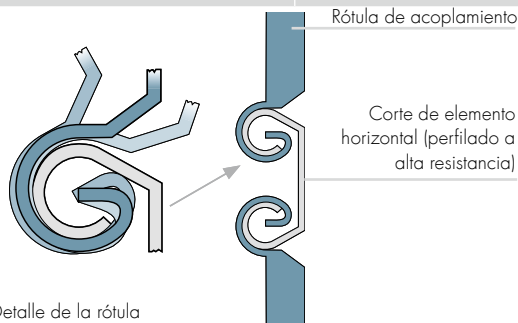
3 motorizaciones disponibles:

- Tubular
- Motor lateral
- Motor central

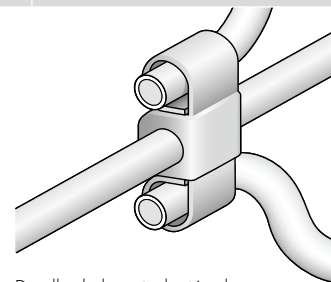
Ver la sección Automatismos y opciones para informaciones detalladas en motorización.



	record BITUBO AR	record TUBONDA S	record TUBONDA R
Construction	Láminas de acero galvanizadas o lacadas	Tubos ondulados de acero	Tubes ondulés d'acier galvanisé
Diametro de las láminas/tubes	10 / 10 mm	14 mm	14 mm
Altura de reja	60 mm	110 mm	110 mm (protection renforcée)
Anchura de reja	243 mm	155 mm	155 mm
Dimensiones max. (L et H)	13 700 et 12 500 mm	8 000 et 5 500 mm	8 000 et 5 500 mm
Superficie máxima	80 m ²	60 m ²	60 m ²



Detalle de la rótula deslizamiento



Detalle de la articulación de seguridad patentada para las persianas tipo TUBONDA R.





record GATES



record

your global partner for entrance solutions

record SPEEDCORD – Cambio térmico limitado por una velocidad de funcionamiento elevada

La record SPEEDCORD es una puerta utilizada para separar las diferentes zonas de almacenaje y las áreas de venta.

Su gran velocidad de funcionamiento en apertura y en cierre con tiempos de permanencia en apertura adaptada, disminuye los cambios térmicos entre las zonas y fluye el paso de las personas y las mercancías.

La SPEEDCORD es igualmente perfecta en protección acústica al final de la línea de fabricación.

- Tamaño máximo: 3000 x 3000 mm
- Mecanismo: potencia, compacto y necesidad de escaso mantenimiento
- Alimentación: 230 V AC
- Material de la cubierta: Materia sintética con reforzamiento textil, 900 g/m², diversos colores a elegir, posibilidad de impresión gráfica o de partes transparentes

Ventajas

- Todos los elementos del mecanismo están integrados en el revestimiento—ningún componente en relieve
- Panel de comando con visor digital (record BDE-D) integrada en el importe
- Alimentación 230 V – ninguna caja de comando externo es requerida
- Luz intermitente con tecnología LED

Zonas de aplicación

- Separación interior de centrales de distribución de productos alimentarios, supermercados, tiendas al detalle, empresas de logística y expediciones
- Cadena de transporte automático
- Aeropuertos

Hemos tomado en cuenta numerosos criterios para concebir y fabricar este producto, tales como la seguridad de las personas, rapidez de funcionamiento y la resistencia frente a las colisiones.

Persiana luminosa integrada

Para la seguridad de las personas, una persiana infrarroja de una altura de 2 500 mm y estirada por la anchura del suelo, ha sido desarrollada e integrada en los raíles laterales.

Sistema anti-crash record (RACS)

El sistema record Anti-Crash (RACS) ha sido desarrollado para proteger las cubiertas de la SPEEDCORD de los deterioros provocados por los choques relacionados a una incorrecta utilización. La cubierta sobresale simplemente de los raíles laterales a partir de una cierta presión ejercida sobre éste y se pone automáticamente en el lugar para la próxima maniobra.

Mantenimiento

La record SPEEDCORD ha sido concebida para ser mantenida con facilidad. Un motor Brushless, un transmisor por cadena y una placa electrónica aportan indiscutiblemente las ventajas.





record GATES



record

your global partner for entrance solutions

Innovaciones

Le ofrecemos la posibilidad de personalizar sus equipamientos.

Proceso NO LIMIT – La calidad foto con la tecnología Numéri-coat TNM®

Más bien que un acabado pintado, se trata de una verdadera decoración realizada por transferencia numérica a partir de un soporte informática a su elección. Una forma de demostrar su diferencia, su identidad, con plena libertad de expresión gráfica.

- Definida reproducción de la foto y alta calidad de impresión (600 dpi).
- Acabado brillante, satinado o mate.
- Tratamiento anti-UV con garantía de 10 años, tratamiento anti-graffiti.
- Resistente a los choques, al perforado, al despiece, al uso, a los detergentes y bactericidas.
- Calidad medioambiental: tintas garantizadas sin metales pesados; polímeros de baja capa sin disolventes.
- El proceso Numérico TNM® ha recibido el sello Qualicoat® por haber respetado las normativas restrictivas.

Proceso ANTI GRAFFITI

El proceso ANTI GRAFFITI pone verdaderamente fin a las agresiones gráficas. Le da la certeza de no ver su persiana metálica distorsionada, de la noche a la mañana, por los graffitis.

Referente a la inversión

- El coste del tratamiento ANTI GRAFFITI es realmente competitivo.
- Elimina las huellas de marcas, rótulos, pinturas y otras tintas agresivas sobre las láminas tratadas es de extrema simplicidad.
- La limpieza no altera el barniz protector.

Tratamiento eficaz

Muy eficiente, el proceso ANTI GRAFFITI ha recibido la acreditación de la Régie autonome des transports Parisiens (RATP). Garantiza 50 operaciones de limpieza consecutivas para todas las persianas metálicas, puertas seccionales y puertas residenciales.

El tratamiento ANTI GRAFFITI se aplica sobre las persianas nuevas como sobre las persianas metálicas más antiguas.



Automatismos y opciones

Automatismos

La elección entre cuatro soluciones: un motor central, un motor tubular, un motor de toma directa y un motor lateral a transmisión por cadena.

Los criterios

- ¿Cuántas maniobras al día?
- ¿Qué frecuencia de uso?
- ¿Qué motor para tal superficie?

Uso	Mid-mounted	Roller Motor	Direct Drive	Chain
Anchura superior a 5 000 mm	—	•	•	•
Área superior a 21 m ²	—	•	•	•
+ de 15 maniobras por día	—	—	•	•
Uso industrial	—	—	•	•
Uso tienda	•	•	•	•
Tensión 380 V trifásica	—	—	•	•
Tensión 220 V monofásica	•	•	•	—
Disponible fuera Francia	—	•	•	—

*disponible, — no disponible

Opciones

Con nuestras opciones, le proponemos numerosas alternativas que le permiten mejorar nuestros productos acordes a sus necesidades personales.

Ganchos antitormenta

Deslizante y ganchos antitormenta para persiana metálica expuesta al viento

Casco Nylon

Mítico es el gran clásico con ello decimos stop a la grasa en el fondo del deslizador y stop al ruido.

Las ventajas del casco de nylon

- Funcionamiento más silencioso
- Mantenimiento lateral de las láminas
- Evita el contacto acero contra acero

Elegir una persiana de la gama record GATES, es optar por la mejor calidad!

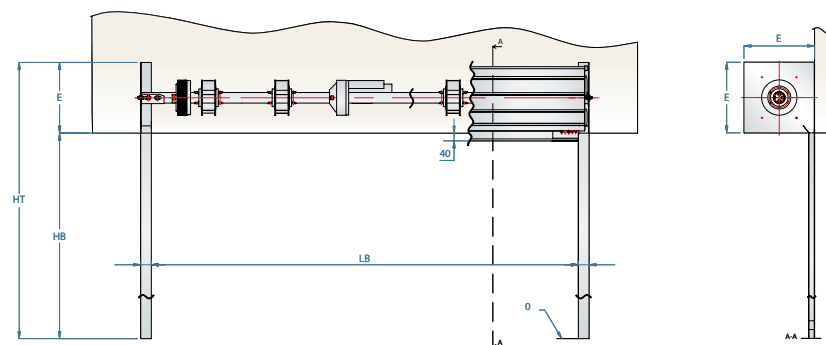
Juntas sobre deslizador

Esta opción exclusiva es la solución para atenuar el ruido de su persiana durante las fases de apertura y de cierre.

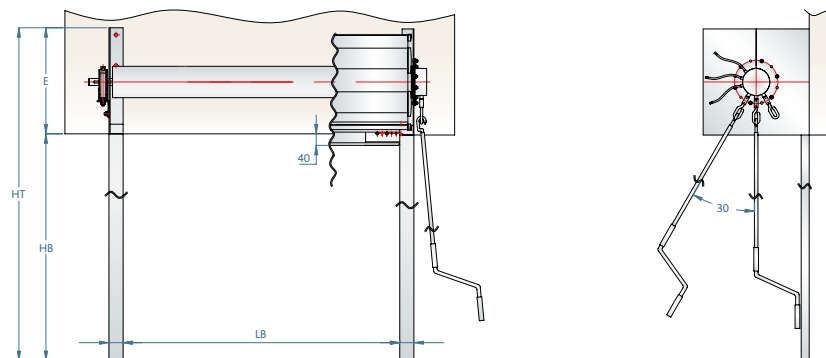
Juntas bajo lámina final

Innovadoras, esta junta tiene la ventaja de eliminar las entradas de aire y de agua.

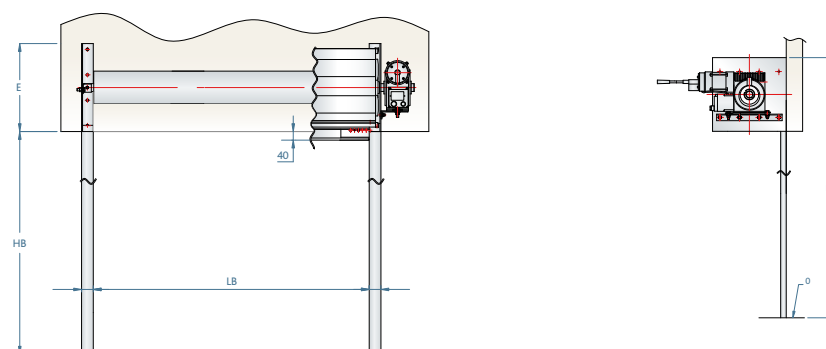
Motor central



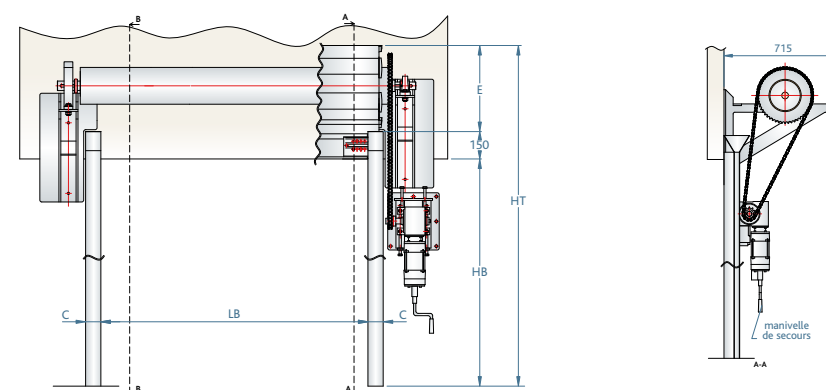
Motor tubular



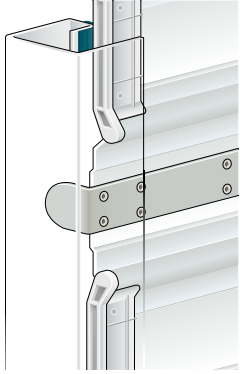
Motor a toma directa lateral sobre bote



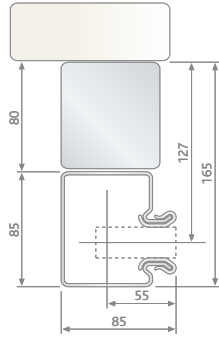
Motor lateral con transmisor por cadena



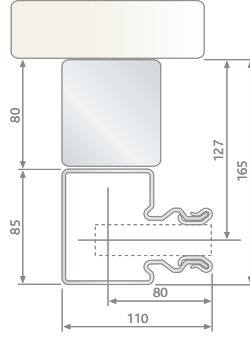
Opciones



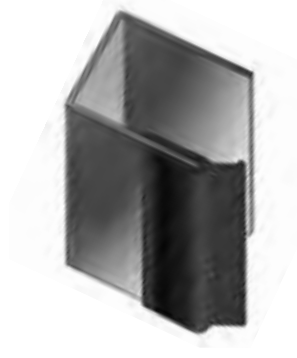
Opción ganchos antitormenta



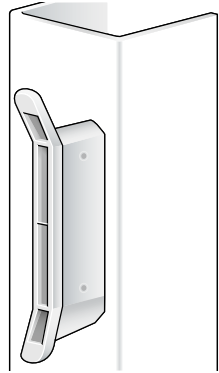
Deslizador DP 106



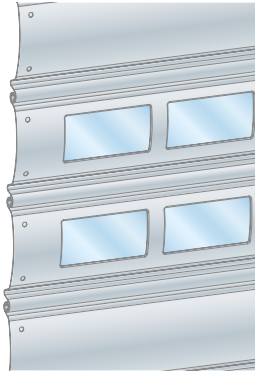
Deslizador DP 106 para resistencia mayor al viento



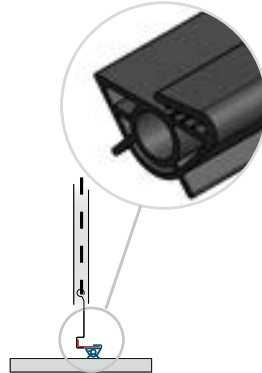
Deslizador con juntas



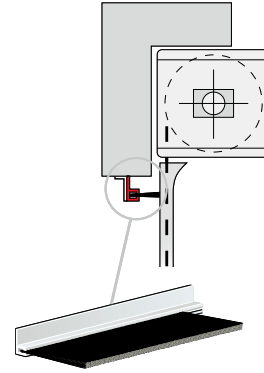
Opción casco Nylon



5 ventanillas / ml – 100x50mm



Junta de lámina final



Junta de pincel sobre el dintel

Opciones	P 97	P 116	P 57	DP 106	Rubis	TUBONDA S	TUBONDA R	BITUBO AR	SPEEDCORD
Cierre cilindro redon	○	○	○	—	○	○	○	○	—
Cierre cilindro euro	○	○	○	—	○	○	○	○	—
Cierre cilindro euro	○	○	○	—	○	○	○	○	—
Interruptor tipo tienda	○	○	○	○	○	○	○	○	—
Interruptor type industrial 2 P	○	○	○	○	○	○	○	○	—
Interruptor type industrial 3 P	○	○	○	○	○	○	○	○	—
Interruptor a llave	○	○	○	○	○	○	○	○	—
contactador dedeslizador	○	○	○	○	○	○	○	○	—
Caja de desembrague exterior	○	○	○	○	○	○	○	○	—
Interruptor con desembrague exterior	○	○	○	○	○	○	○	○	—
Deslizador antitormenta	○	○	○	—	○	○	—	—	—
Deslizador en color RAL a elegir	○	○	○	—	○	○	○	○	●
Baca en RAL 9010 (blanco puro) o 7021 (gris oscuro)	○	○	—	—	○	—	—	—	—
Baca en RAL 9006 (blanco aluminio) o 9016 (blanca señalización)	—	—	—	●	—	—	—	—	—
Tablero RAL a elegir	○	○	○	—	○	—	—	○	●*
Finition NO LIMIT	—	○	○	○	○	—	—	—	○**
Finition ANTI GRAFFITI	○	○	○	○	○	—	—	—	—
Option Rubis / TATOO	—	○	○	—	—	—	—	—	—
Casc en nylon	○	○	○	○	○	—	—	●	—
portilla	—	○	—	—	—	—	—	—	○
Junta bajo lámina final	○	○	○	●	○	○	○	○	●
Junta de sellado en bastidores	○	○	○	●	○	○	○	○	—
Junta de pincel en el dintel	○	○	○	●	○	○	○	○	—

Leyenda: ● estándar ; ○ opción ; — no disponible; * Cubierta record SPEEDCORD únicamente disponible en RAL 1003, 1015, 1018, 2004, 3002, 5002, 5010, 6018, 6026, 7016, 7037, 7038, 8017 y 9016; ** sin acabado ANTI GRAFFITI

record GATES

Contacto

→ España

record puertas automaticas s.a.
Madrid: C/ Sisonos, 2, nave 54, 28320 Pinto, Madrid – tel. 914 99 08 80

Barcelona: C/ Francesc Vila, 20, 08173 Sant Cugat del Vallès, Barcelona. – tel. 936 74 26 50
info@record.es – web: www.record.es

→ Switzerland

record Türautomation SA – Allmendstrasse 24 – CH-8320 Fehraltorf
tel.: +41 44 954 91 91 – e-mail: info@record.ch – web: www.record.ch

Headquartered in Switzerland, the record group sells its products and services across the globe and has subsidiaries in many countries.

Global sales and service contacts: www.record.group/countries



Contact

→ España

record puertas automaticas s.a.

Madrid: C/ Sisonos, 2, nave 54, 28320 Pinto, Madrid – tel. 914 99 08 80

Barcelona: C/ Francesc Vila, 20, 08173 Sant Cugat del Vallès, Barcelona. – tel. 936 74 26 50

info@record.es – web: www.record.es

→ Switzerland

record Türautomation SA – Allmendstrasse 24 – CH-8320 Fehraltorf

tel.: +41 44 954 91 91 – e-mail: info@record.ch – web: www.record.ch

Headquartered in Switzerland, the record group sells its products and services across the globe and has subsidiaries in many countries.

Global sales and service contacts: www.record.group/countries

